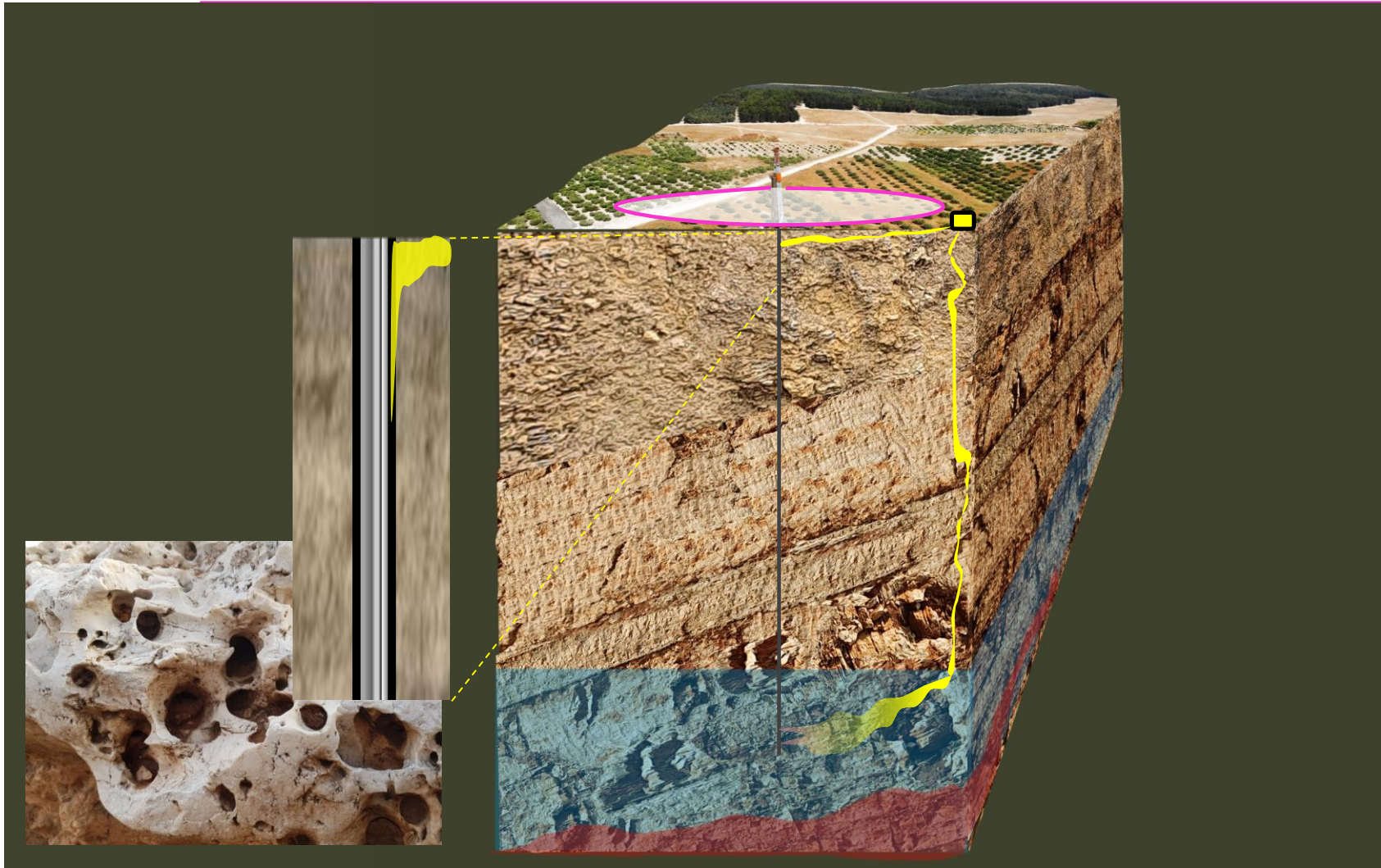


מי תהום – חשיבות למשק המים, בעיות ופתרונות

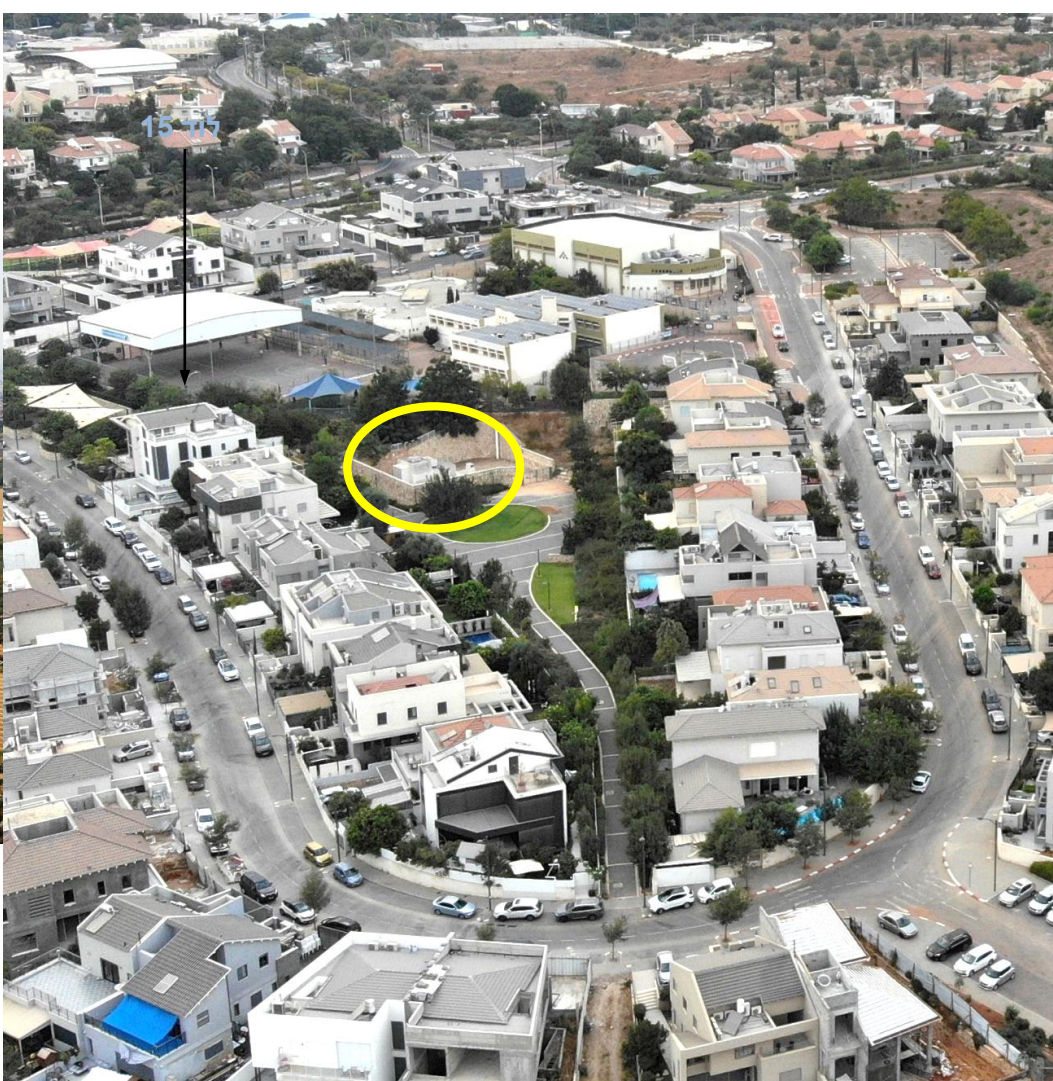
יורם כץ, המחלקה להידרולוגיה - מקורות

סדר דברים:

- הצורך במי תהום טבעיים
- מצב קיים
- הפיתרון המוצע במסגרת תת"ל 100









תת"ל – תוכנית תשתית לאומית

מקודמת ע"י הוועדה לתשתיות לאומיות

(ות"ל) במנהל התכנון.

- בעלת מעמד של תוכנית מתאר ארצית.
- כוללת הוראות ברמה מפורטת שמכוחן ניתן להוציא היתר בנייה.

תשתית לאומית מוכרזת ע"י רה"מ, שר
האוצר ושר הפנים והממשלה מסמיכה
את היזם להגיש את התוכנית.

תשתיות המוגדרות לאומיות:

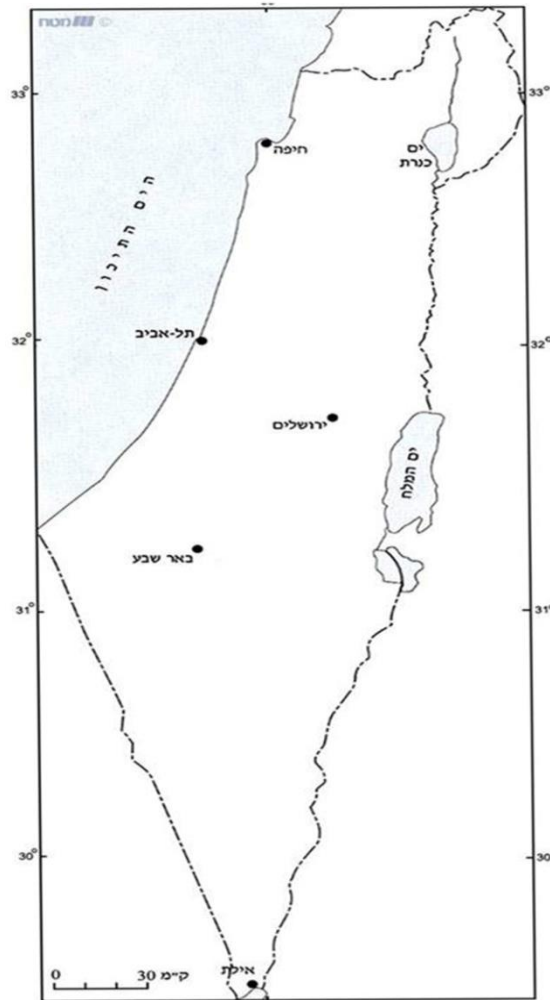
נמל תעופה, נמל, מעגן, מיתקן להתפלת
מים, מתקני מים וביוב לרבות מאגרים,
אתרי סילוק וטיפול בפסולת, מתקני
תקשורת, תחנת כוח, מיתקן אחסון גז
ודלק, דרך (כביש, מסילה), מתקני גז
ומיתקני גט"ן כהגדרתם בסעיף 2 לחוק
משק הגז הטבעי, התשס"ב-2002, אתרי
כרייה וחציבה.



תת"ל 48
(הרוכב לאוטובוסים)

מקורות המים בישראל

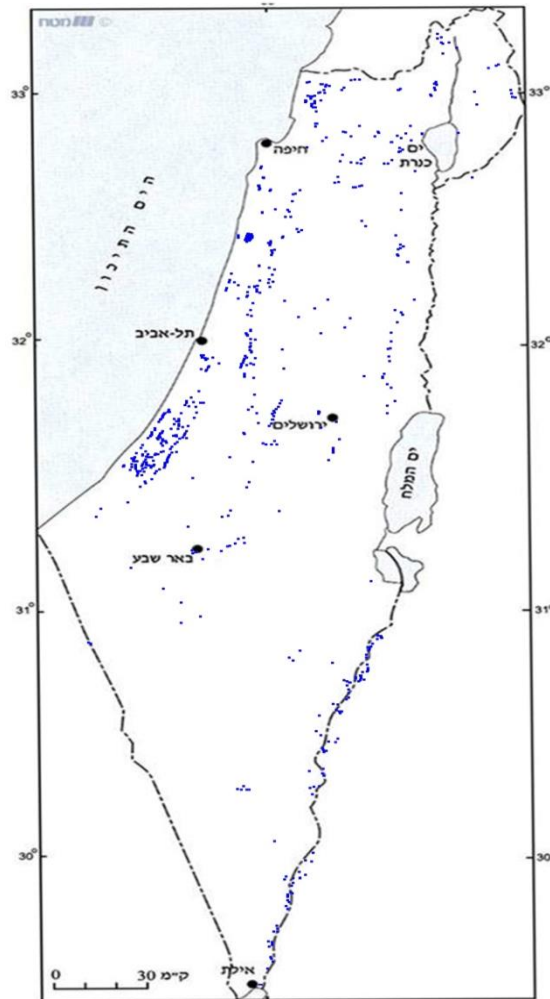
מי תהום



מים עיליים



מקורות המים בישראל



מי תהום



מים עיליים

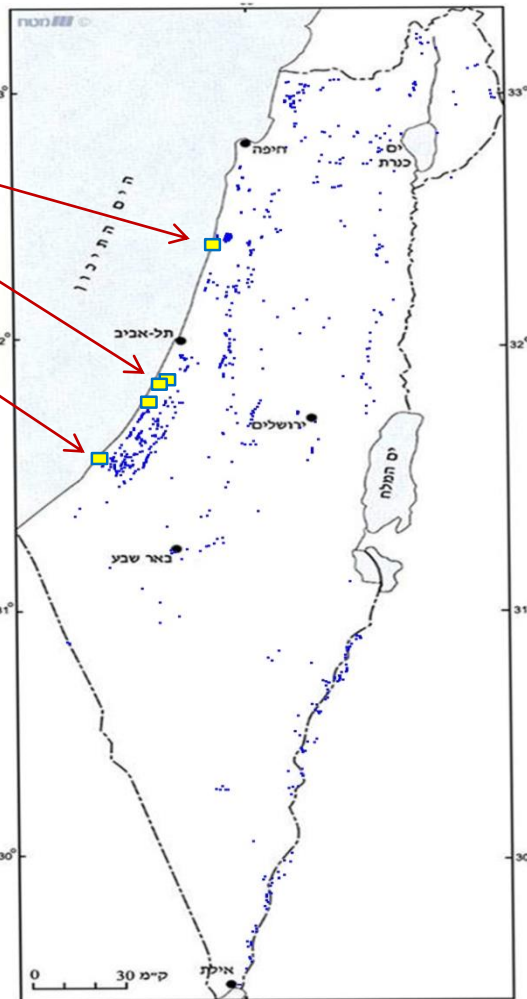


מקורות המים בישראל

מתקני התפלה



מי תהום



מים עיליים



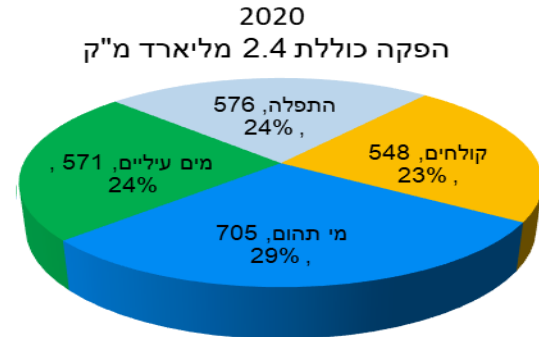
מקורות המים בישראל

מתקני התפלה



מכון התפלת אשדוד
צילום: נתן אור, רשות המים

מי תהום

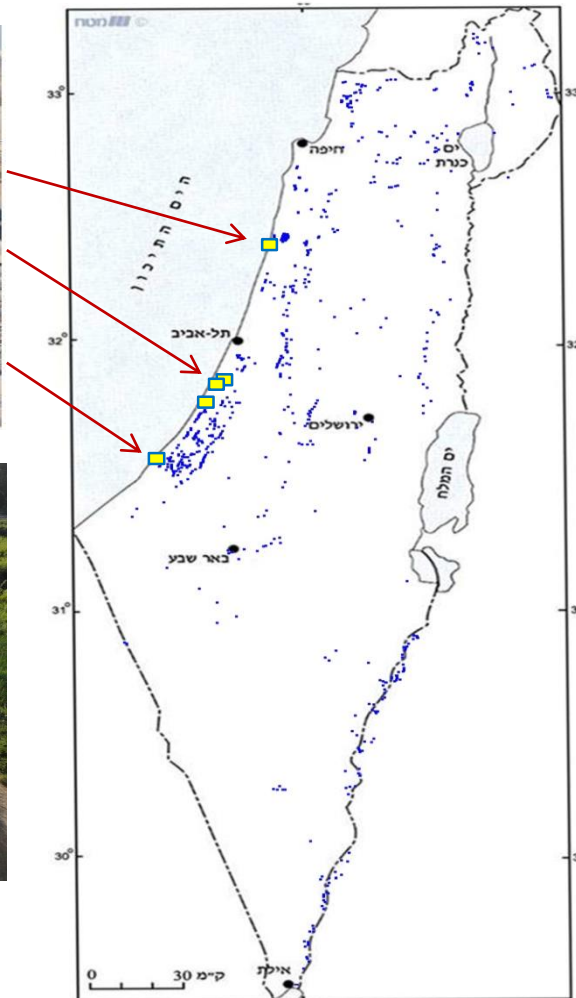


Booking.com

מים עיליים



עין שוקק
פיקודי - מאגר חופשי



מקורות המים בישראל

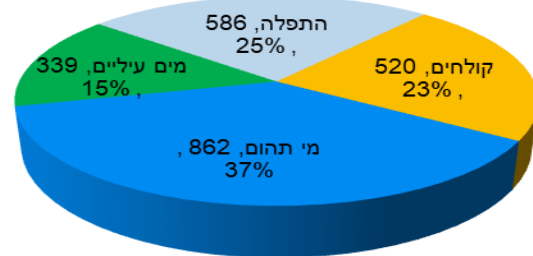
מתקני התפלה



מי תהום

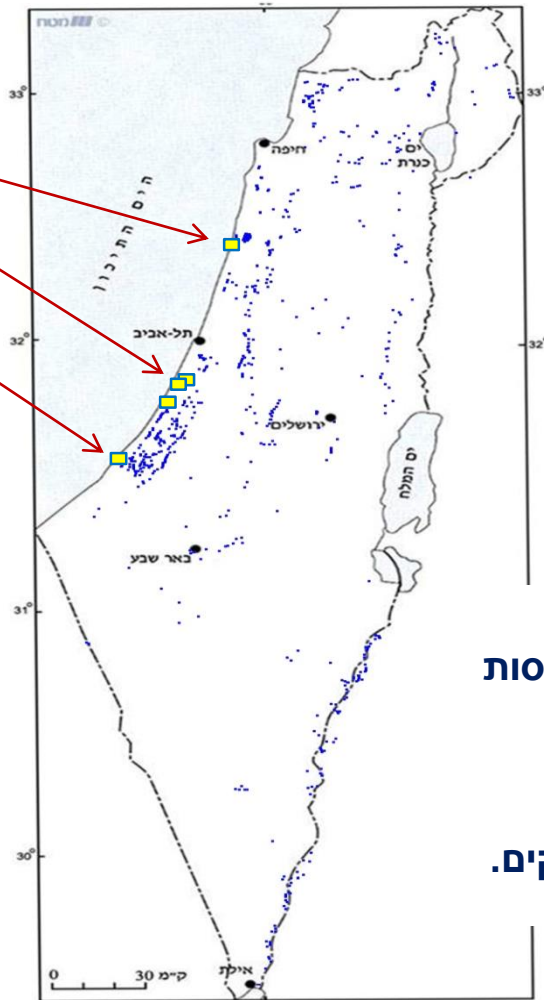


2017
הפקה כוללת 2.3 מליארד מ"ק

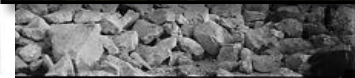
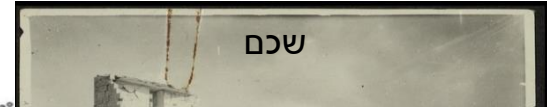
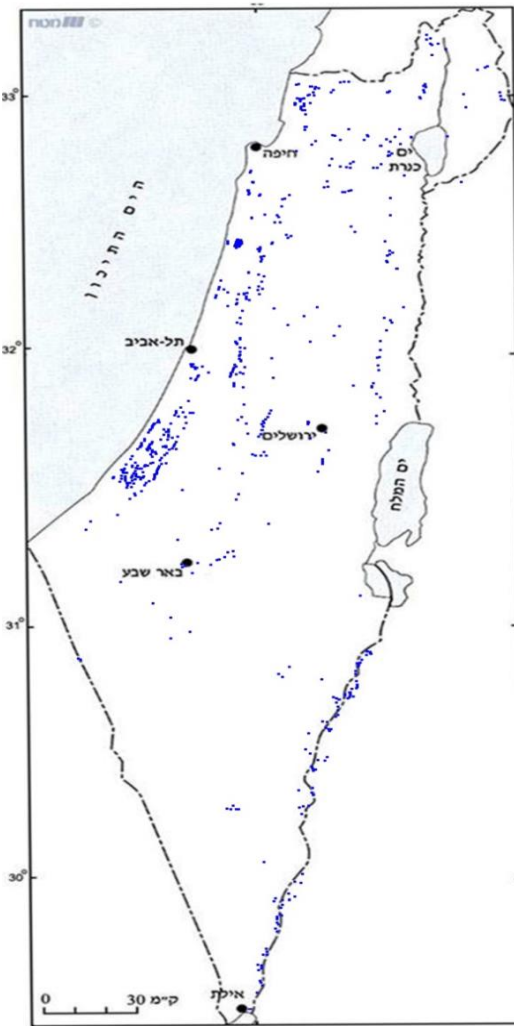


יתרונות מי התהום:

1. עלות ייצור נמוכה.
2. ערך בריאותי גבוה.
3. ניצול מאגר מי תהום לאחסון וויסות רב שנתי של מים מוכנים לשתייה.
4. מענה לאזורים מרוחקים ומנותקים.
5. הפקה מבוזרת.







10/2020 – השבתת מתקן אשקלון



02/2021 – זיהום כלל החופים

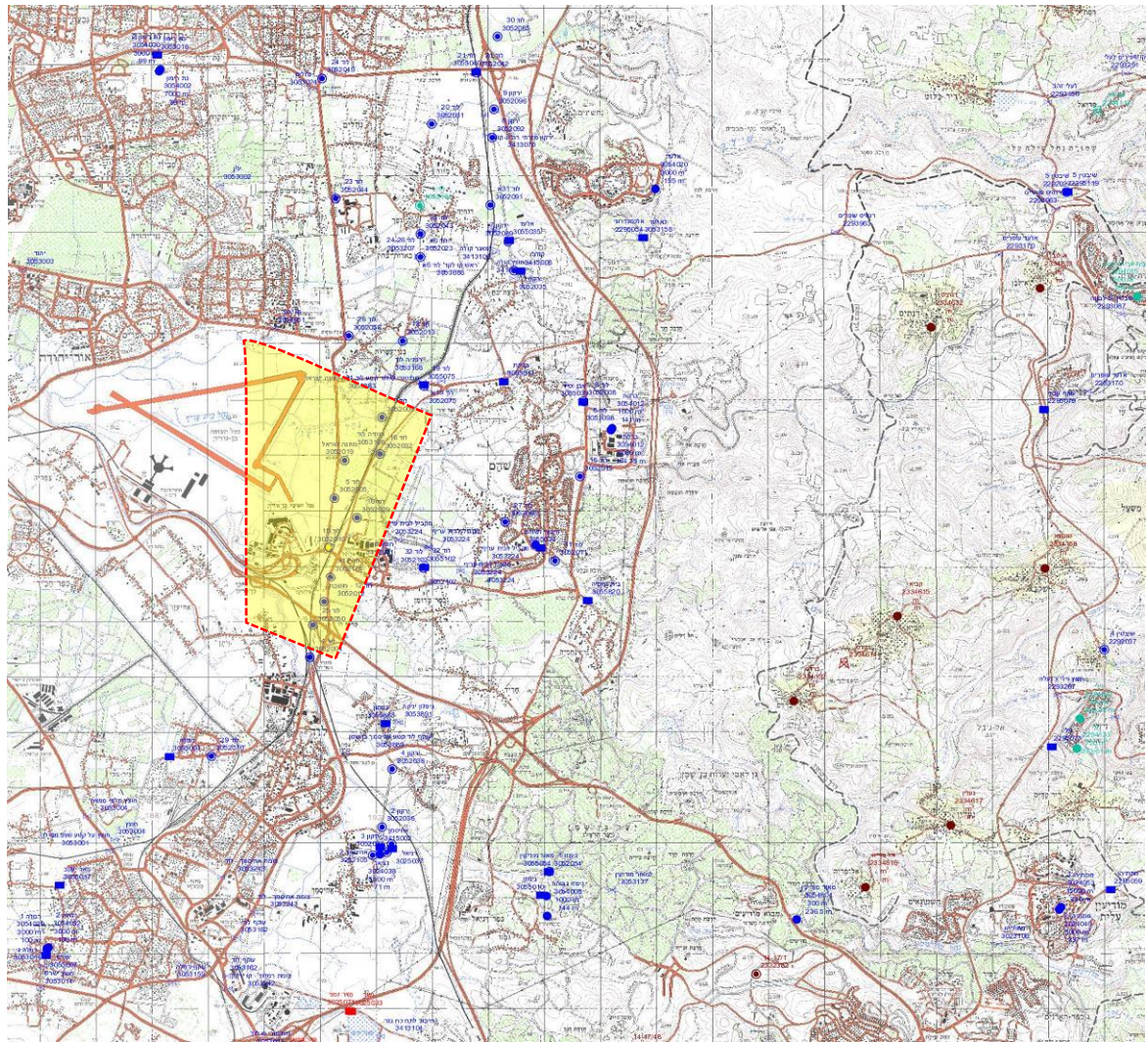


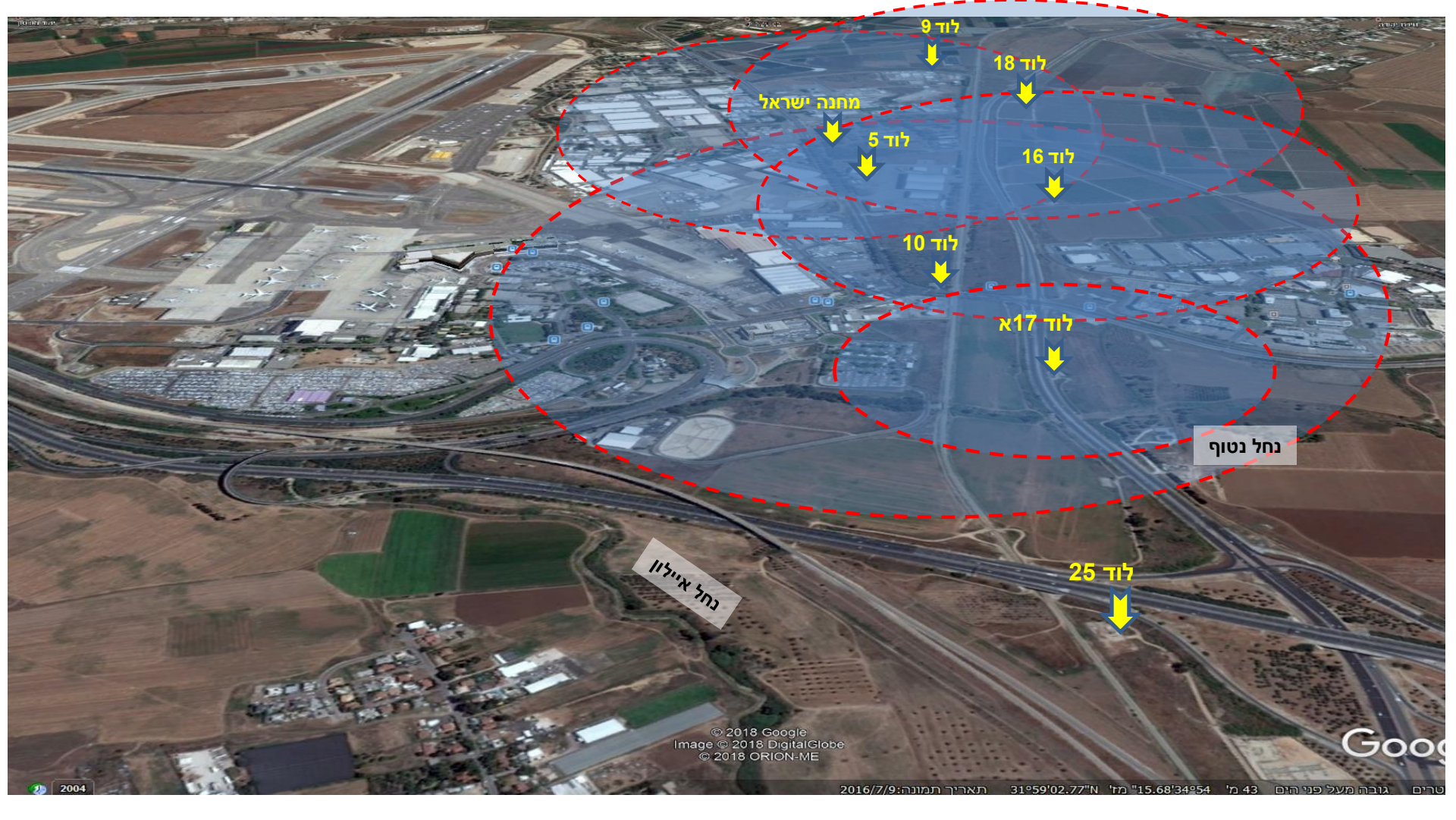
03/2016 – השבתת מתקן שורק



01/2017 – זיהום דליק באשדוד







מחנה ישראל

לוד 9

לוד 18

לוד 5

לוד 16

לוד 10

לוד 17א

לוד 25

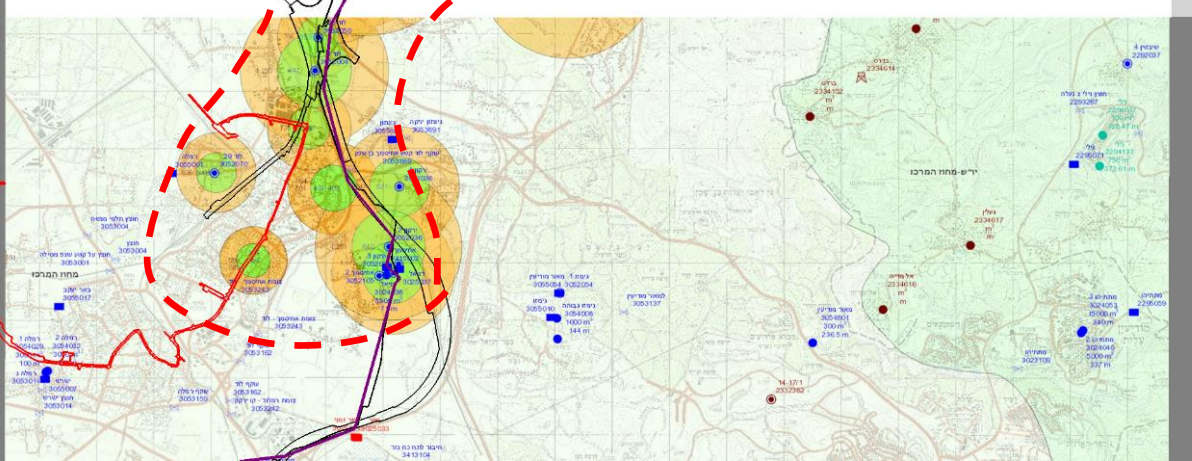
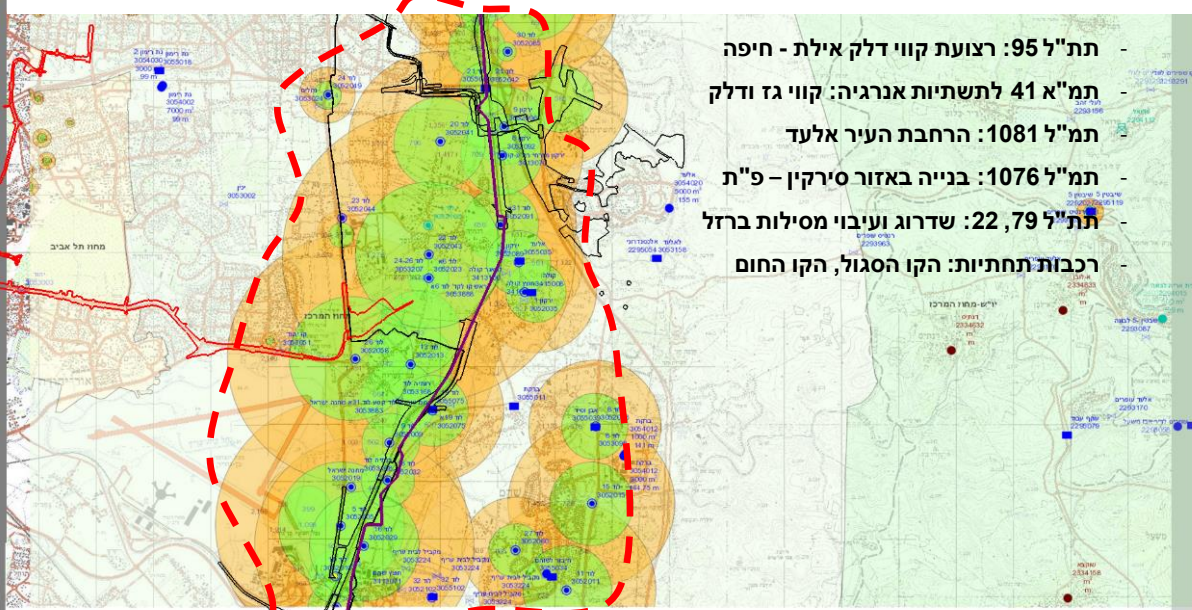
נחל נטוף

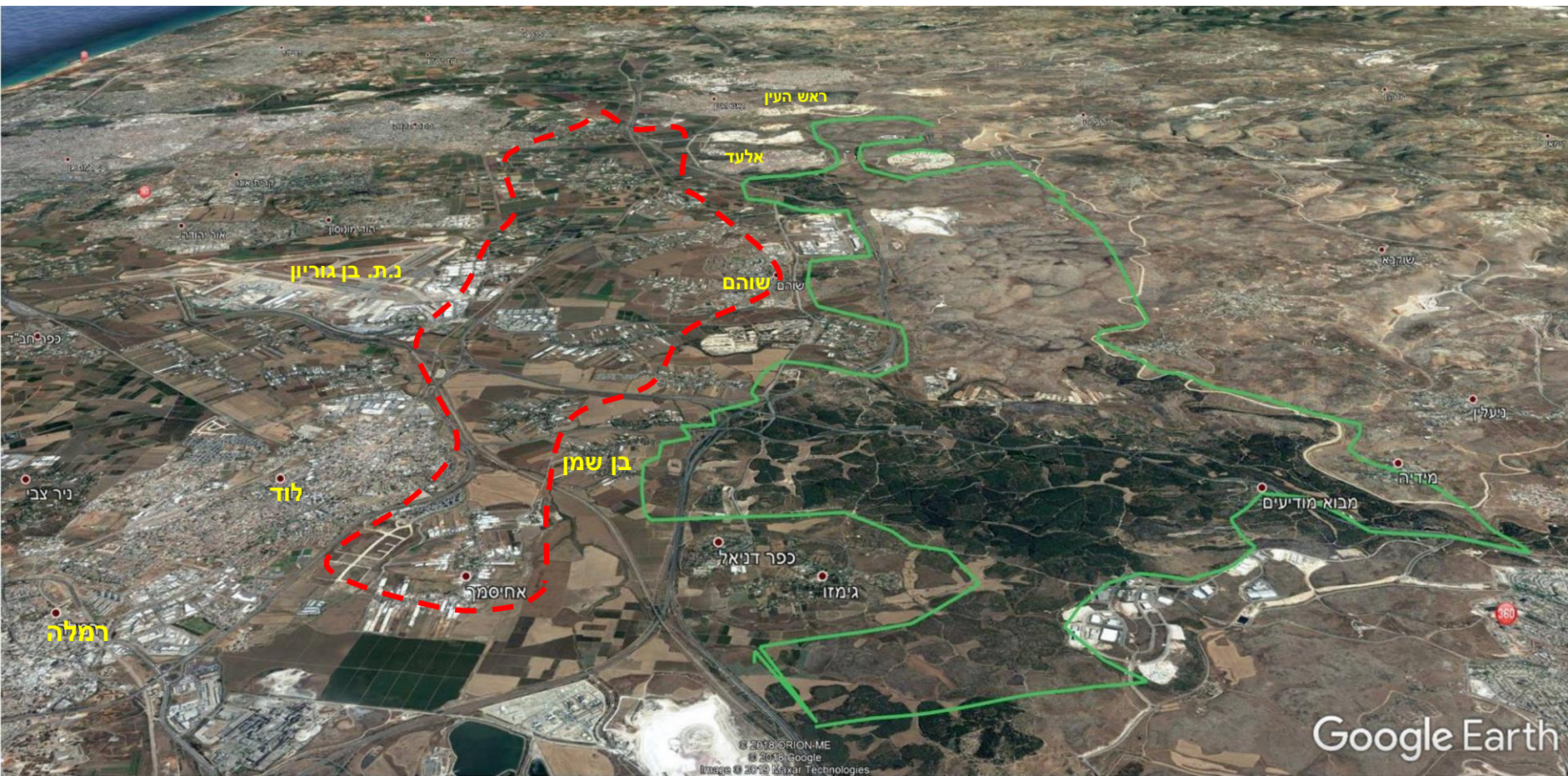
נחל איילון

© 2018 Google
Image © 2018 DigitalGlobe
© 2018 ORION-ME

Google

- תת"ל 95: רצועת קווי דלק אילת - חיפה
- תמ"א 41 לתשתיות אנרגיה: קווי גז ודלק
- תמ"ל 1081: הרחבת העיר אלעד
- תמ"ל 1076: בנייה באזור סירקין - פ"ת
- תת"ל 79, 22: שדרוג ועיבוי מסילות ברזל
- רכבות תחתיות: הקו הסגול, הקו החום









אתר קק"ל

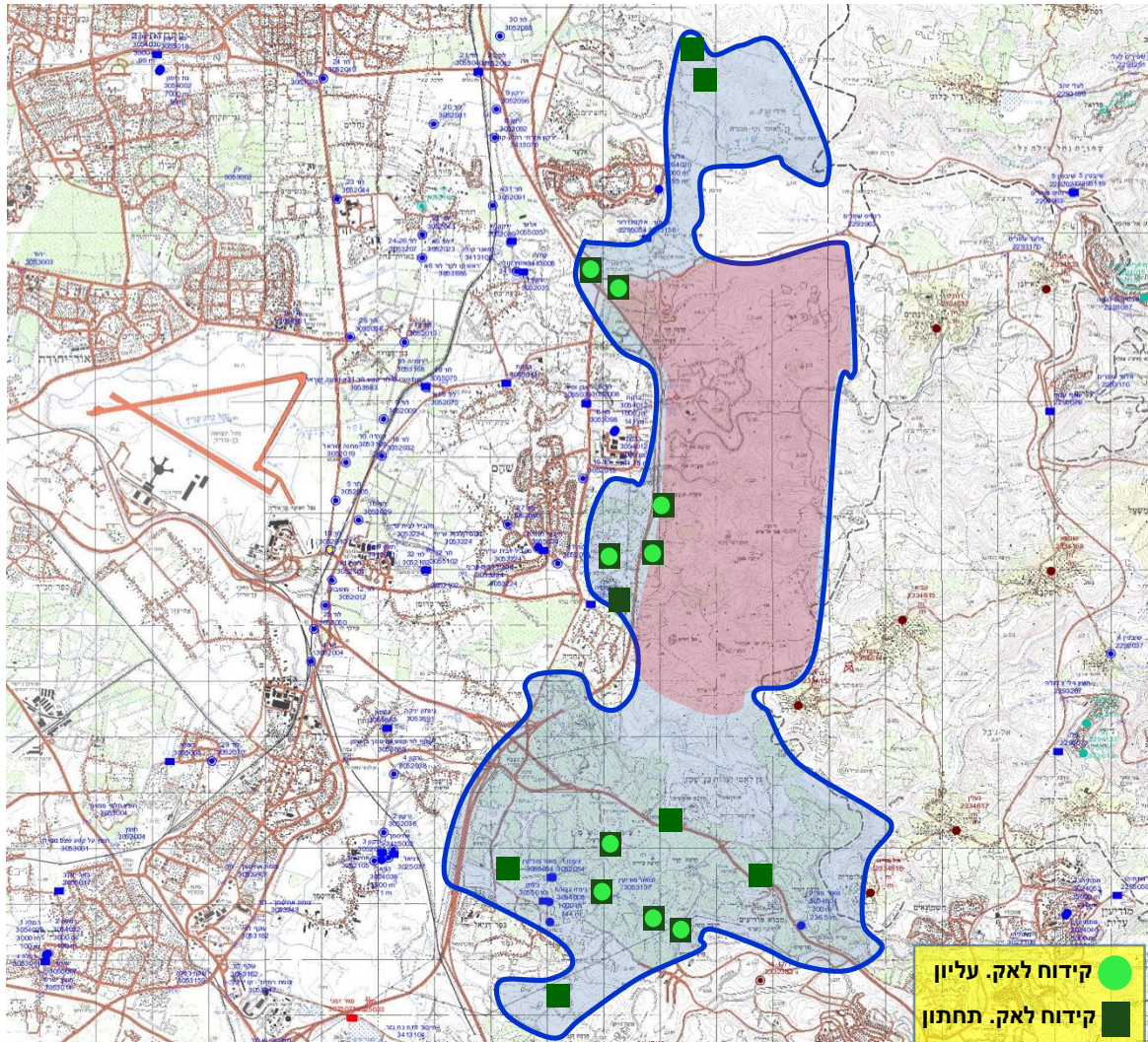


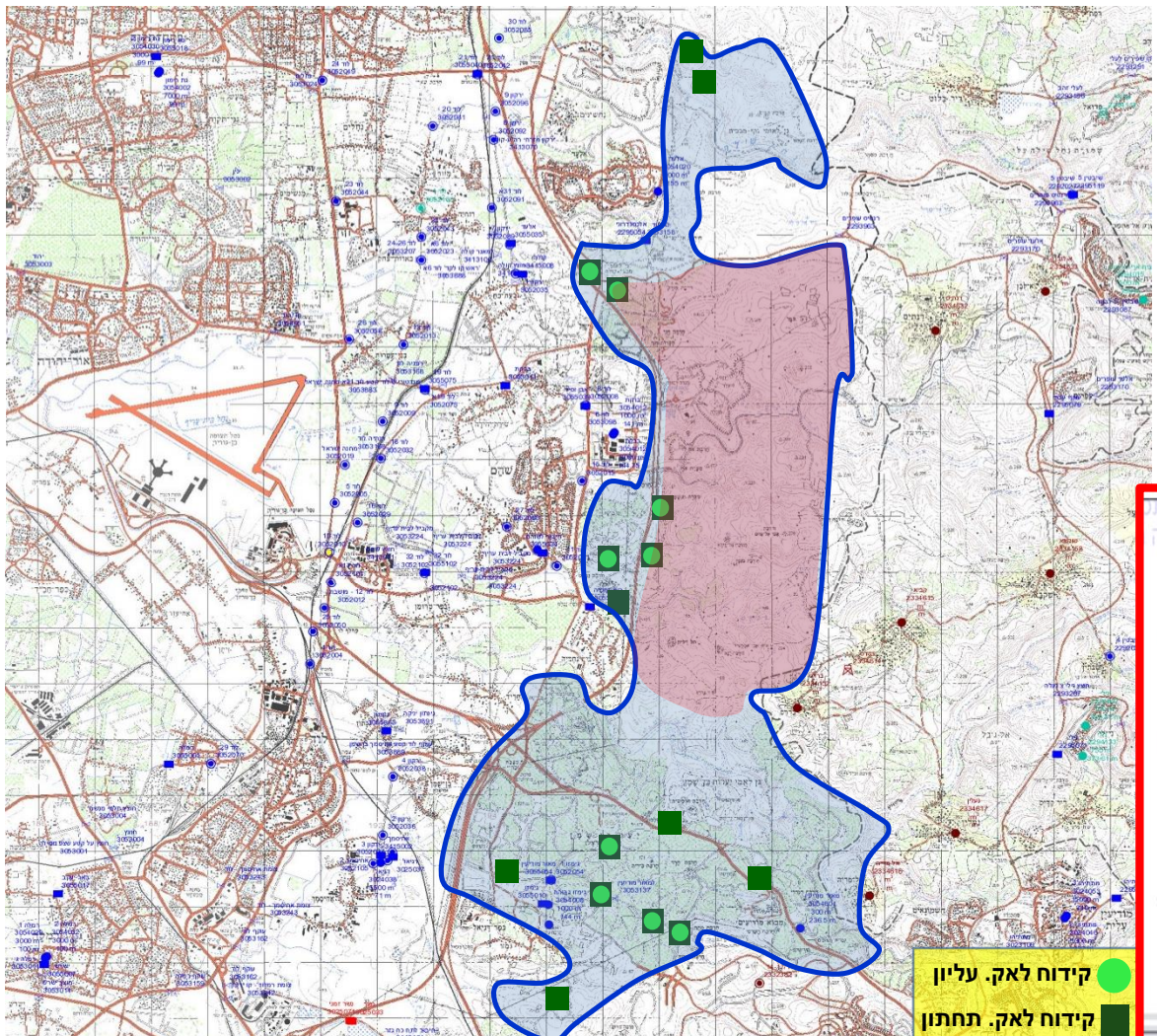












תת"ל 100
לא תאושר תוכנית חדשה הכוללת
הקמת קידוחים חדשים, שדרוג
שימושים בעלי פוטנציאל זיהום מי
קידוחים קיימים, פעולות תחזוקה
תהום, כיסוי ואיטום, או תוכנית העלולה
ותפעול כולל גידור, תאורה, מתקני
לסכל, לפגוע או להכביד על הקמתם או
חשמל, טיפול, דיגום וניטור מים,
קיומם של קידוחים.
אחסון חומ"ס ודלק. דיזל גנרטור.

1. מתקנים המשתמשים בדלק או חומר בעירה (למעט במצב צבירה גז) לרבות קווי דלק.
2. מתקנים לטיפול בשפכים כולל שפכים תעשייתיים, מאגרי קולחין, לרבות קווי ביוב וקולחין שניוני ושפכים.
3. מתקנים המייצרים חומרים מסוכנים או משתמשים בחומרים המסוכנים למי תהום, לרבות אחסון חומרי נפץ ותחמושת.
4. מתקנים ומטמנות לטיפול בפסולת ביתית או רעילה. אחסון זבל וקומפוסט.
5. מבני משק שיש בהם פעילות המייצרת תשטיפים והתשתיות המשרתות אותם: בריכות דגים, מבני תעשייה חקלאית (יקבים, בתי בד, מחלבות), מבני משק-חי (דירים, רפתות, אורוות, לולים).

● קידוח לאק. עליון
 ■ קידוח לאק. תחתון

תת"ל 100: שטח כולל 123 אלף דונם, 103 קידוחים חדשים ומשודרגים, פוטנציאל ההפקה – 125 מלמ"ש.

נחלי מנשה



ראש העין



שקמה



להבים



שפלת לוד



ההליך התכנוני

2019 – שלב גיבוש התוכנית – התנעה והצגת הצרכים, דיונים מקצועיים, סיורים, בחינת חלופות והגשת תוכנית בינואר 2020.

2020 – השלב הסטטוטורי – עמידה בתנאי סף, מו"מ עם בעלי עניין, הכנת מסמכי הידרולוגיה, בינוי וסביבה.



פירוט ערכי נוף, טבע, מורשת, ארכאולוגיה ושטחים פתוחים
טופוגרפיה ושיפועים, יחידות נוף ותכונותיהן (טרשי, חולי וכו'),
בתי גידול (ערכיות, נדירות, רגישות), רצף שטחים פתוחים בדגש
על מעבר בע"ח, סוגי קרקעות, אתרים ארכיאולוגיים, אתרי נופש,
מסלולי טיול, דרכים ותשתיות.



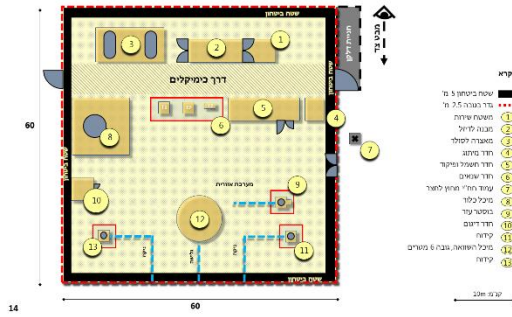


פירוט ערכי נוף, טבע, מורשת, ארכאולוגיה ושטחים פתוחים
טופוגרפיה ושיפועים, יחידות נוף ותכונותיהן (טרשי, חולי וכו'),
בתי גידול (ערכיות, נדירות, רגישות), רצף שטחים פתוחים בדגש
על מעבר בע"ח, סוגי קרקעות, אתרים ארכיאולוגיים, אתרי נופש,
מסלולי טיול, דרכים ותשתיות.

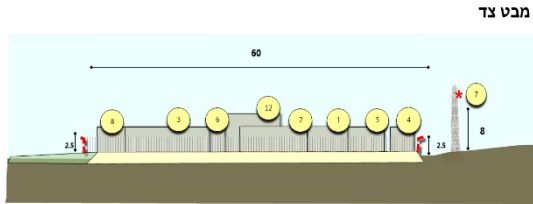
עקרונות להעמדת המתקן במרחב לרבות התייחסות
לטופוגרפיה ונצפות, לחציבות, הצנעה והסוואה ע"י צמחייה, צבע.
השפעות אקולוגיות של המתקנים: תאורה, רעש, אבק, מינים
פולשים והאמצעים למניעתן.



סכמת תכולה אופיינית של חצר הקידוח

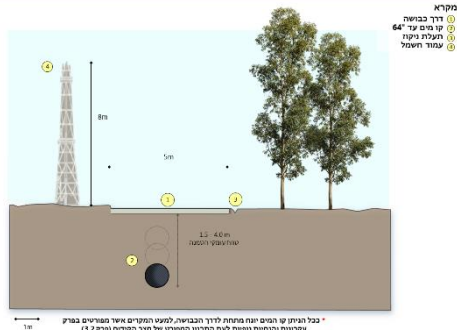


חתך מבט צד



מבט צד

2.3.7 חתך טיפוסי של דרך, ולצידה תעלת ניקוז, קו מים וקו חשמל



פירוט ערכי נוף, טבע, מורשת, ארכאולוגיה ושטחים פתוחים

טופוגרפיה ושיפועים, יחידות נוף ותכונותיהן (טרשי, חולי וכו'), בתי גידול (ערכיות, נדירות, רגישות), רצף שטחים פתוחים בדגש על מעבר בע"ח, סוגי קרקעות, אתרים ארכאולוגיים, אתרי נופש, מסלולי טיול, דרכים ותשתיות.

עקרונות להעמדת המתקן במרחב לרבות התייחסות לטופוגרפיה ונצפות, לחציבות, הצנעה והסוואה ע"י צמחייה, צבע. השפעות אקולוגיות של המתקנים: תאורה, רעש, אבק, מינים פולשים והאמצעים למניעתן.

פירוט המתקנים שייבנו במסגרת התכנית:

סוגי חצרות הקידוחים לרבות המתקנים הכלולים, שטח חצר, גובה מירבי של מתקנים, חתכים, פעילות הקמה – שטחים, כלים, מתקנים, מערומי עפר וכו'. משך ההקמה.

תאור הפעילות בשגרה - תפעול ותחזוקה.

נטישת המתקן – פעילות להחזרת השטח לקדמותו.

ההליך התכנוני

2019 – שלב גיבוש התוכנית – התנעה והצגת הצרכים, דיונים מקצועיים, סיורים, בחינת חלופות והגשת תוכנית בינואר 2020.

2020 – השלב הסטטוטורי – עמידה בתנאי סף, מו"מ עם בעלי עניין, הכנת מסמכי הידרולוגיה, בינוי וסביבה.

נוב' 2020 – החלטת הות"ל להפקיד את התוכנית בתנאים תיקונים תוכניים, טכניים ומשפטיים בהוראות התוכנית ובנספחיה.

יולי 2021 – פרסום לצורך הערות והשגות הציבור

מספר סימוכין	זהות המגיש
1	וועדה מחוזית דרום
2	וועדה מחוזית מרכז
3	וועדה מחוזית חיפה
4	החברה להגנת הטבע
5	רכבת ישראל
6	חברת חוצה ישראל
7	חברת נתיבי איילון
8	נתג"ד
9	תשתיות אנרגיה (תש"נ)
10	חברת קצא"א
11	יזמי תחנת הכח קסם אנרגיה
12	נגה מערכות חשמל
13	מפעל מבשלות בירה
14	מפעל רב בריח
15	תעשיות אבן וסיד
16	איגוד יצרני חומרי חציבה בישראל
17	גבעות עולם חיפושי נפט
18	עיריית אשקלון
19	עיריית ראש העין
20	מ.א. מנשה
21	מ.א. חבל מודיעין
22	החברה לפיתוח קיסריה
23	קיבוץ גן שמואל
24	קיבוץ גבעת השלושה
25	קק"ל

ההליך התכנוני

2019 – שלב גיבוש התוכנית – התנעה והצגת הצרכים, דיונים מקצועיים, סיורים, בחינת חלופות והגשת תוכנית בינואר 2020.

2020 – השלב הסטטוטורי – עמידה בתנאי סף, מו"מ עם בעלי עניין, הכנת מסמכי הידרולוגיה, בינוי וסביבה.

נוב' 2020 – החלטת הות"ל להפקיד את התוכנית בתנאים תיקונים תוכניים, טכניים ומשפטיים בהוראות התוכנית ובנספחיה.

יולי 2021 – פרסום לצורך הערות והשגות הציבור

אוק' 2021 – דיון בהשגות בפני חוקר הות"ל.

ינואר 2022 – החלטת הות"ל להעביר את התוכנית לאישור הממשלה, בכפוף לשינויים קלים, ולכתב שיפוי מטעם מקורות כנגד תביעות עתידיות.

מספר סימוכין	זהות המגיש
1	וועדה מחוזית דרום
2	וועדה מחוזית מרכז
3	וועדה מחוזית חיפה
4	החברה להגנת הטבע
5	רכבת ישראל
6	חברת חוצה ישראל
7	חברת נתיבי איילון
8	נתג"ד
9	תשתיות אנרגיה (תש"נ)
10	חברת קצא"א
11	יזמי תחנת הכח קסם אנרגיה
12	נגה מערכות חשמל
13	מפעל מבשלות בירה
14	מפעל רב בריח
15	תעשיות אבן וסיד
16	איגוד יצרני חומרי חציבה בישראל
17	גבעות עולם חיפושי נפט
18	עיריית אשקלון
19	עיריית ראש העין
20	מ.א. מנשה
21	מ.א. חבל מודיעין
22	החברה לפיתוח קיסריה
23	קיבוץ גן שמואל
24	קיבוץ גבעת השלושה
25	קק"ל

במקור: קולנוען אייל חסון ממדור הסקופים | כלכליסט
לא מלל Ray-Ban שמש ומסגרות קרטייה | בסניפים בלבד

סליחה, טעות: משו
התחברה מוזיל או
אגרות הרכב
תומר הדר



ראש המוסד לשעבר
תמיר פרדו מצטרף
לנמלוק סקויריטי
מאיר אורבך



"האינפלציה לא
תיעלם בקרוב;
הסכנה - מיתון
אדריאן פילוט



ארץ משפט רכב דעות קריירה Dun's 100

לא רק התפלה: הוועדה לתשתיות לאומיות אישרה תוכנית לשמירה על משאבי המים הטבעיים

למרות הכמויות הגדולות של מי שתייה המופקים במתקני ההתפלה, מקורות המים הטבעיים של ישראל נחשבים נכס אסטרטגי, בטוח ואמין. התוכנית שאושרה מיועדת לאפשר תפוקת 130 מיליון קוב מי שתייה בשנה

ענת רואה 12.01.22, 19:21



האזינו לכתבה 3 דקות

תגיות: הוועדה לתשתיות לאומיות מים מקורות

הוועדה לתשתיות לאומיות (ות"ל) במינהל התכנון, בראשות עו"ד שלומי הייזרר, החליטה שלשום (יום ב') לאשר את התוכנית לשמירה על משאבי המים הטבעיים של ישראל. תוכנית זו כוללת בין היתר את קידוחי מי השתייה של ישראל ומתקנים להעשרת מי תהום (תת"ל/100).

תודה