

תכנית אסטרטגית ליעור



מבוא לתכנון וסטאטוטוריקה

קורס יערני העתיד

מרכז הדרכה קק"ל - נס הרים

13.7.2022

מוטי קפלן אדר' נעה טל

תכנית אסטרטגית ליעור הזמנה למחשבה...

- תחילתה של דרך חדשה
- פתח לרעיונות
- ביקורת, הצעות שינוי
- מקום למחשבות, הצעות, חידושים יצירה ודמיון



תחילתה של דרך חדשה...

1. חזון - תפיסת-על

יער בר קיימא, צופה לעתיד, כ"נחלת הכלל" הישראלית.
מקום מפגש, התכנסות וקשר ראוי ומקיים בין בני אדם, בינם לבין עצמם, ובין הטבע הסובב.

- הארת תפקידי היער בהיבטים החברתיים, תרבותיים, נוף הארץ, חשיבותו בשמירת המגוון הביולוגי
- שמירה מעולה על היער לכל גוונים וסוגיו
- הגדלת שטחי היער המוגנים, בתמ"א אחת ובמסגרות סטטוטוריות אחרות
- העצמת קשרי יער קהילה - שרותי פנאי, חברה ותרבות, חיזוק מעמדו ותדמיתו
- היערכות והתמודדות עם משבר האקלים

חזון היער

היער בישראל הוא מערכת אקולוגית מגוונת ומורכבת התורמת לפעילות הפנאי ולרווחת הציבור הישראלי.

היערות מעצבים את מגוון נופי הארץ, תורמים לשמירה על המגוון הביולוגי ומהווים חלק חיוני ביצירת רצף השטחים הפתוחים והמסדרונות האקולוגיים בישראל.

ניהול בר קיימא והרחבה של שטחי היער, יעשה בהתאם לצרכי האדם והסביבה בחבלי הארץ השונים, תוך שמירת ערכי הטבע, המורשת והתרבות

ומתן מענה למגמות ולהשלכות הצפויות מגידול האוכלוסייה בישראל ומשינויי האקלים.

2. מקום להתחדשות, מקום להתרגשות...

- תכנית חדשה מעוררת כוחות יצירה - מחשבה ורעיונות. בחינת תפיסות עבר, ושילובן במציאות המודרנית
- תכנית חדשה - מטלטלת ומעוררת. שיח בין השותפים - הקרן הקיימת, על אגפיה ושלוחותיה, וגורמים נוספים – שחקני-מפתח בקידום הרעיונות - **הנוכחים כאן באולם...**
- תכנית חדשה - גורם הסברתי תודעתי בפני עצמו. הציבור המקצועי והרחב, יקח חלק במעשה התכנון, בסדנאות, הרצאות, וחשיפה לאתר התכנית
- אתגר לחידוש פני היערות. להמשך מסורת יער ארוכה, למבט אל **הדורות הבאים**, והאתגרים העומדים בפניהם

חדשנות, כלים

- **שירותי מערכת** נגישות לנתונים מאפשרת תמיכה במנגנוני ייחוס ערך תועלת לשירותי ויסות, תרבות, אספקה ובית גידול של היערות בארץ.
- **טכנולוגיות חומרה, ואלגוריתמיקה חכמה** המאפשרות הגנה על ערכי היער וממשק אופטימלי.
- **ניטור ואיסוף נתונים** המיפוי והערכת היער הולכים ומתפתחים, ובעזרת כלי חישה מרחוק וצילומי לוויין, צילומי אוויר וצילומי רחפנים למפות את היער ברמת היער, החלקה העומד והעץ.
- **השלמת נתונים חסרים** הזדמנויות לגשר על פערי מידע, ליצירת מסד נתונים מקיף.
- **מסד נתונים**, מותאם לשדה היערנות, אינטגרציה של כלל המאפיינים הפיזיים.

אדם ויער



- היער הוא נחלת הכלל
- שימור וטיפוח שטח היער הקהילתי וערכי הטבע והמורשת בו
- נגישות חופשית לכל התושבים לכל חלקי היער ושימוש בו ובמתקניו ללא תשלום
- שותפות בניהול "חיי היער" בין גורמים שונים
- הסבת יערות ששימשו "חצר אחורית לישוב" לאתרי נופש וטיול לתושבי העיר

מבט מערכתי - רציפות



- רציפים בין שטחי יער
- בין היערות לקהילות סמוכות
- בין שטחי יער לשטחים פתוחים/מוגנים אחרים
- חלק ממסדרונות אקולוגיים ארציים

תוספת שטחי יער

- גידול באוכלוסיה
- מודעות גוברת לנופש, בילוי וטיול בחיק הטבע
- השלמת פערים, ליצירת רציפות יער, תיפקודים אקולוגיים וחברתיים
- כלי ניהול יעילים לחטיבות שטח גדולות
- דאגה ברמה הלאומית לשמירת שטחים פתוחים, הלימה למטרות העל שקבעה המועצה הארצית

סיווג מחודש של יעודי היער

שלושת סוגי היער בתמ"א אחת

- יער נטע אדם
- יער טבעי
- יער פארק

רחוקים מלמצות ולבטא את הפוטנציאל והעושר הטמונים ביערות...

יער פארק תרבות



- **יערות פארק-תרבות ייחודיים לישראל** - צוהר לתרבויות קדומות, מראות הנוף והחקלאות של ארץ התנ"ך - בוסתני פרי, טראסות ומתקני חקלאות מסורתיים - שומרות...
- **איתור ותוספת שטחי טרסות נבטיות ביזנטיות** - בהר הנגב, אזור ניצנה, נחל לבן, צאלים. חידוש ושיקום מערכות נגר עילי תורם לשיקום קולטי נגר.
- **הקמת ומיתוג פארקים דמויי "סטף"** בחבלי ארץ שונים. השתתפות ערה ופעילה של קהילות.
- **מיתוג ושיווק** - יער פארק תרבות - במושד פעילותה של קק"ל ייצוג בקרב קהילות יהודיות ונוצריות ברחבי העולם.

נטיעות בגדות נחלים

תמ"א אחת קובעת בפרק הנחלים:

"יותר נטיעות ברצועות המגן וההשפעה, במינים מקומיים ולמטרות שימור קרקע"

הזדמנויות לניהול וממשק יערות ובתי גידול לחים בגדות הנחלים

תמ"א אחת הוסיפה 3300 קילומטרים של צירי נחלים, מעבר לסימון בתמ"א 34/ב/3. ובסך הכל כ- 11,400 ק"מ צירי נחלים.

השטח הפתוח ברצועות המגן וההשפעה - כ- 50,000 דונם

הענקת משמעויות נוספות למשאב הנחל

חיבורו לתפיסות עדכניות של קביעת שטחי פנאי ומסדרונות אקולוגיים סביב צירי הנחלים

נחלים/יערות עירוניים

ייצוב גדות, מניעת סחף, מיתון שטפונות וכו'.



יער וחקלאות

בשטחי יער רבים קיימת חקלאות פעילה.

הוראות תמ"א 22 ותמ"א אחת מאפשרות שכנות טובה בין החקלאות והיער.

התכנית החדשה תיצוק תכנים ועושר במצרף יער חקלאות.



4. תרומת היער להתמודדות עם משבר האקלים

לשטחים הטבעיים, ובהם היערות - תפקידים מרכזיים:

- **לכידת פחמן, בצומח ובקרקע - בעיקר על ידי צומח מעוצה, ומניעת פיזורו באטמוספירה (mitigation).**
- **מיתון השפעות שליליות (adaptation) - באמצעות שימור מערכות טבעיות.**
- **העצמת עמידות היער בפני האיומים**
- **העשרת המגוון הביולוגי - מקומו ותרומתו של היער**
- **מניעת המדבור - ישראל מהמתקדמות ביישום באמצעי יעור**

מניעת המדבור

עניין למוסדות סביבה בינלאומיים, וגופי מחקר בעולם. חיזוק שיתופי הפעולה עשוי לתרום למאמץ המחקרי בישראל, לגיוס תקציבים ותרומה לרמה המקצועית בקק"ל.



לנוכח ההיערכות מול שינוי האקלים. מוצע רובד נוסף של תפקידי היערות, התורם להפחתה ולהסתגלות, על פי מיון והתמחות כדלהלן:

- היער והחורש הים-תיכוניים לוכדים כ-5% מסך הפליטות בישראל (ע"פ פרופ' דן יקיר). בתכנון וממשק מכוונים, יגדל הערך בשיעור ניכר
- מיתון השפעות אירועי אקלים קיצוניים. צומח טבעי ויערות מסוגלים לספוג אירועי גשם קיצוניים. להקטין נגר השוטף במורד ולהגדיל חלחול למי תהום

התכנית תציג ערכים כמותיים ואיכותניים על פי ניסיון בינלאומי לביטוי תפקידי היער במיתון ההתחממות והמלצות בדבר ממשק וניהול

מפת הדרכים של הנציבות – “Fit55” תכנית אירופה להפחתת פליטת גזי חממה

תמצית מתוך ההחלטה, העוסקת בנושאים רבים. נשלח על ידי השגריר גדעון בכר.

Janusz WOJCIECHOWSKI, European Commissioner for Agriculture

אסטרטגיית היער (Forest strategy): חשב להתמודדות עם שינוי האקלים, בהיבט ההקלה (Mitigation) והסתגלות (adaptation). המפתח - מולטי-פונקציונליות (Multi-functionality) – כיבוד פונקציות היער, אקלימיות וכלכליות (תעשיית העץ למשל אחראית לכמאה אלף עובדים). היער כמקום למנוחה ותיירות וכבית גידול למגוון ביולוגי. סופג פחמן (huge “carbon sink”) תפקיד חשוב בהתמודדות עם ההתחממות הגלובלית. כחלק מ- Common agriculture policy הושקעו 6.7 מיליארד אירו ביערנות ועידוד חקלאים לאמץ פרקטיקות חדשות.

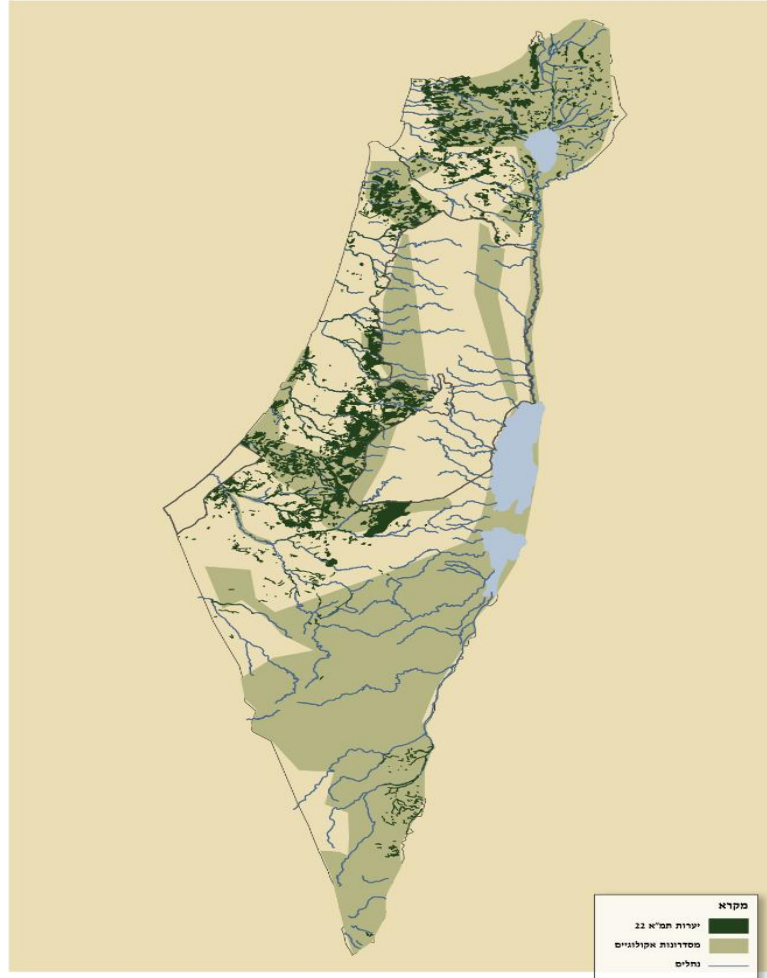
Virginijus SINKEVIČIUS, European Commissioner for Environment, Oceans and Fisheries •

הנציב הדגיש חשיבות אסטרטגיית היער, כחלק מיוזמת Fit-for 55. יוזמה חדשה לנטוע 3 מיליארד עצים באירופה בשיתוף המדינות החברות ולמצוא מקומות חדשים לנטיעה.

יערות כמסדרונות אקולוגיים

- המאפיינים האקולוגיים של כלל שטחי היערות, וחיזוק מעמדם כשלד לשטחים הטבעיים בישראל, יחד עם שמורות הטבע ושאר השטחים המוגנים.

- כל פעולות הפיתוח, ההנגשה, יקחו בחשבון את תפקודו של היער כמשמר ערכים אקולוגיים וטבעיים, ומגלים בתוכם את המגוון של החי והצומח בישראל.



שילוב היערות כנדבכים במרחבים ביוספריים



**המרחב הביוספרי - גישה חדשה
לניהול שטחים**

**היער ממלא תפקיד חשוב הן כחלק
מן הליבה השמורה והן כחלק
מאזור החיץ ואף במעטפת**

5. יער קהילתי/עירוני

- ליער הקהילתי הסמוך לעיר חשיבות הולכת וגוברת : שטח ירוק סמוך לריכוזי אוכלוסייה, לאיכות חיי התושבים. קירוב האדם לערכי הטבע



- הפחתת זיהום האוויר, הצללה ותרומה לבריאות הנפשית והפיזית של הקהילה

- יער קהילתי - עירוני - חורשות, שדרות עצים ושיחים בפארקים ולאורך רחובות

- תחושת שייכות ומחויבות - שיתוף הקהילה בממשק, בטיפוח פעילויות קהילתיות ביער ובהשגת תמיכה ציבורית להגנה על היער



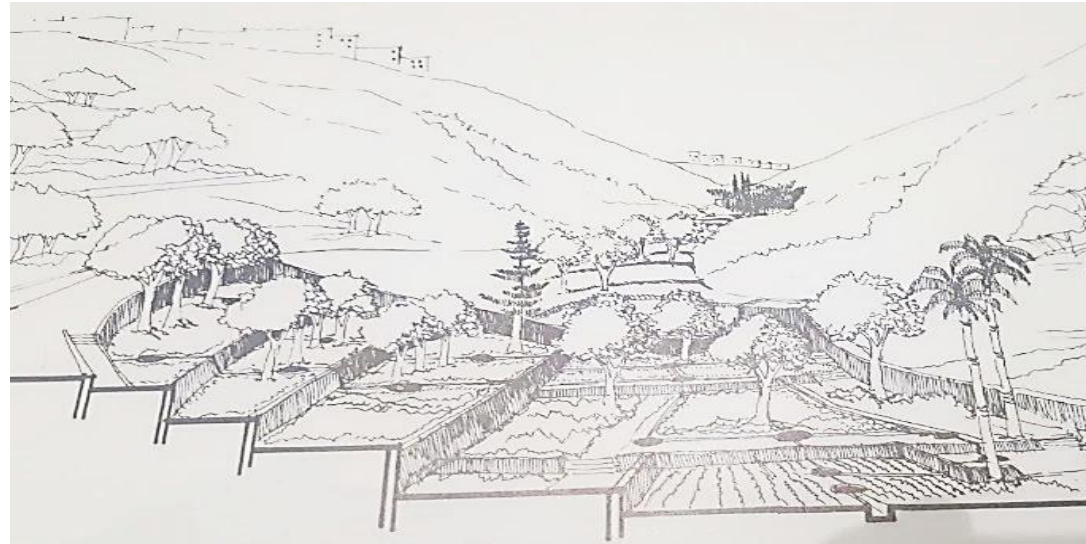
יער קהילתי/עירוני



- מטרת מסמך המדיניות לחבר את היערות לאזרחי ישראל והטבע. דגש להנגשת היערות למגוון פעילויות, באופן המשמר ומקיים את היער כשטח טבעי ופתוח, כמוקד פנאי, טיול ונופש עבור כלל אזרחי ישראל
- הצוות החברתי ישאף להעצים את דימוי היער בקרב צעירים, כוחות עולים ומובילים בחברה, אשר יעצבו את פני העתיד בישראל

מיתוג, דימוי, חינוך ותודעה

- תוצע ותקודם תכנית לימודים אקדמית ללימודי יער וסביבה בפקולטה לאדריכלות נוף בטכניון, במסלולי התכנון באוניברסיטה העברית ובמחלקה לתכנון ערים ואזורים בטכניון



חיזוק מעמד קק"ל כארגון סביבתי ו"כרשות הייעור של ישראל" בקרב גורמי התכנון בארץ, הממשל, גורמי אקדמיה, ארגונים סביבתיים והציבור

- פעילות קק"ל פרושה על פני נושאים רבים ומגוונים - התיישבות וחקלאות, משק המים - מאגרים ושיקום נחלים. גולת הכותרת של פעילותה - היעור.
- מסמך המדיניות ישולב בשלל תפקידים וייעודים של קק"ל.
- תפקיד קק"ל כ"רשות היעור של מדינת ישראל" - יואר ויוצג מול כלל גורמי התכנון - מנהל התכנון והמועצה הארצית, גורמים המופקדים על משאבי שטח - ר.ט.ג, הסקטור החקלאי, משרדי השיכון, התחבורה, רמ"י, המשרד להגנת הסביבה ואירגונים סביבתיים
- הטמעת נושא היער והחורש הטבעי, בתכניות לימוד, קורסים באוניברסיטאות. וקהילות הנוגעות ביער והציבור הרחב בכללו.

קשרי החוץ של הייעור בקק"ל

קרן קימת לישראל צברה מוניטין כגוף בעל קשרי חוץ מפותחים, פעילה במקומות רבים בעולם בפעולות הסברה, חינוך. קידום שיתופי פעולה מקצועיים עם גופי ייעור במדינות ומוסדות ייעור וסביבה בינלאומיים.

- גופי סביבה וייעור בינלאומיים גילו עניין בהישגי קק"ל בהתמודדות עם אתגרי סביבה, שיתוף הפעולה המקצועי - בבחינת "כי מציון תצא תורה".
- קק"ל מייצגת את ישראל. סיורים הדדיים של אנשי מקצוע תורמים לרמה המקצועית לעובדי קק"ל, ולאורחים מחו"ל.
- **התכנית תחזק שיתופי פעולה בינלאומיים של קק"ל כנדבך מקצועי. יערות ישראל, עשויים לשמש מעבדה עולמית לשיקום ופיתוח אזורים יובשניים.**



צוות התכנון

הנחיה והיגוי קק"ל

דירקטוריון, הנהלה
אגפי תכנון ויעור

ראש צוות

מוטי קפלן

ראש צוות אדריכלות נוף

אדריכלית נוף פרופ' ח"א
דפנה גרינשטיין

ראש צוות ממ"ג

ד"ר אריק רוזנפלד

ראש צוות אקולוגיה

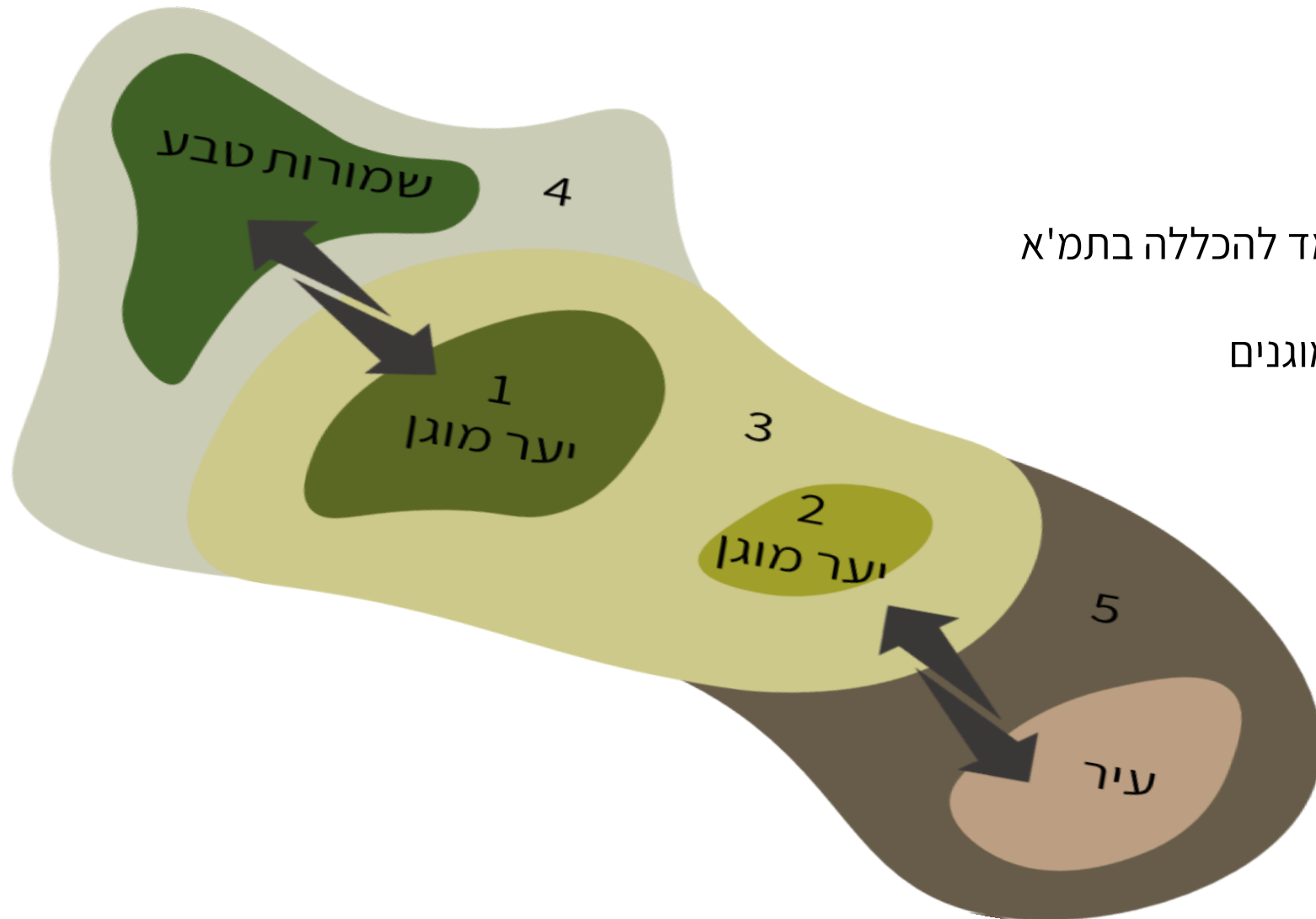
פרופ' אבי פרבולוצקי

מבנה הצוות המורחב

	הנחיה והיגוי קק"ל	
	דירקטוריון, הנהלה אגפי תכנון ויעור	
	ראש צוות	
	מוטי קפלן	
ייעוץ סטאטוטורי	עוזר ראש צוות ומתאם	
נינה עמיר	מרק שטיינגאוז	
	צוותים ראשיים	
אדריכלות נוף	ממ"ג	אקולוגיה
אדריכלית נוף פרופ' ח"א דפנה גרינשטיין	ד"ר אריק רוזנפלד	פרופ' אבי פרבולוצקי
אדריכלית נוף טל קמחי	מרק שטיינגאוז	יועץ פרופ' דן יקיר
אדריכלית נוף חנה סקולניק	אסף קפלן	שני רוהטין
	שקד פריד	ד"ר עופרי גבאי, ליגם
	צוותי משנה (מוצעים)	
כלכלה	היבטים משפטיים	תפקידי היער נגר עילי, סחף, שימור קרקע
שירי חפץ	עו"ד עזרי לוי	יצחק משה
עריכה גרפית עיצוב מפות והפקה	קשרי קהילה וחברה	ניסיון בינלאומי וקשרי חוץ
ליאורה דרום	שיר גילה	Thomas Hoekstra
עריכה ותרגום (הפקה באנגלית)	מאיה לורנסיה סטאר	שגריר גדעון בכר*
נעמי פיטרס		

*הערה: אינו חלק מצוות הרשות.
שגריר גדעון בכר, שליח מיוחד של משרד החוץ בנושא קיימות ומשבר האקלים. יסייע לצוות בקידום קשרי חוץ, כנסים, ותהודה בינלאומית.

6. גבולות התכנית ותחומי התייחסות



א. ברמה המיידית (הצעת קו כחול)

1. יער מוגן בתחומי תמ"א אחת
2. יער מוגן בתכניות מחוזיות/מקומיות, מועמד להכללה בתמ"א אחת
3. שטחים פוטנציאליים להרחבת היערות המוגנים

ב. מעגלי התייחסות - המשפיעים ומושפעים מן התכנית

4. זיקות לשטחים מוגנים אחרים, שמורות טבע, גנים לאומיים, נחלים וכו'
5. זיקות לישובים וקהילות

התקדמות שלבי העבודה

שלב ג'

תרגום כלי התמודדות
לתכנית האסטרטגית

הצעת כלים להתמודדות

שלב ב'

מיפוי איומים וחסמים

זיהוי שחקנים מובילים
(בעלי עניין)

הגדרת אבני יסוד

שלב א'

סקר מצב קיים



התקדמות שלבי העבודה

שלב א'

סקר מצב קיים

- תמונת היער - מצב קיים (דוח שלב א')
- סקירת מטרות וחזון היער לאורך הדורות

הגדרת אבני יסוד

- הנחות יסוד
- חזון
- מטרות ויעדים
- מילון מונחים
- סקירת ספרות קיימת ובגיבוש והכנה,

שלב ב'

מיפוי איומים וחסמים

- יוזמות פיתוח
- תשתיות
- קיטוע
- איומים סביבתיים
- איומים אקולוגיים
- השחתת יערות
- עומס מבקרים

זיהוי שחקנים מובילים (בעלי עניין)

- שחקנים בתחומי הפיתוח
- שחקנים בתחום רגולציה ומחקר
- שחקנים מקרב הגופים הירוקים
- בעלי עניין מקומיים, רשויות מוניציפליות, רשויות ניקוז
- משרדי ממשלה

שלב ג'

פיתוח אמצעים להתמודדות

- סיווג יערות
- פיתוח אמצעים להתמודדות
- אמצעים מינהליים
- אמצעים רגולטוריים
- אמצעים סטטוטוריים לרבות הנחיות והצעות להשלמות תכנון,
- אמצעים להשלמה ושמירה על רצף שטחי יער ומסדרונות אקולוגיים
- הנחיות לממשק מוטה שרותי מערכת אקולוגית
- אמצעים לחיזוק זיקות יער-קהילה-חינוך, תודעה ומאבקים ציבוריים
- יצירת שת"פים עם גורמים מסייעים
- גיוס תמיכה וקהילות

יישום בתכנית האסטרטגית

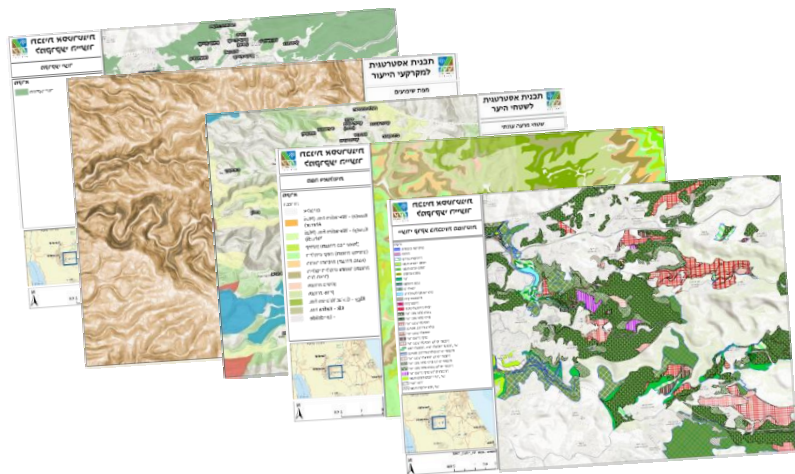
- חיזוק ההגנה על שטחי היער בישראל ובכללם ההיבטים הסטטוטוריים ברמה מקומית, מחוזית וארצית
- קביעת אפיון וחלוקת היערות לפי יחידות אקולוגיות ונופיות, תפקודי היער, והכוונה ועקרונות לאיזון ביניהם
- יצירת שפה וסיווג מחדש ליערות אחידות במושגי יסוד
- מציאת האיזון בין קליטת הקהל לשמירת ערכי הטבע ביער
- עקרונות מנחים לשמירה על שטחי היער
- תוספת שטחי יער לצורך חיזוק מערך הייעור
- יעור בשטחים עירוניים
- הדגשת וחיזוק תפקודי היער כחלק מהמאבק במשבר האקלים

שלב א' - סקר מצב קיים

לכינוס החומר - "סקר מצב קיים" שתי מטרות:

- הראשונה - יצירת מצע מושכל להמשך מהלכי התכנון. ביסוס 'נקודת מוצא לתכנון'.

- השניה - כלי עבודה שוטף, ניתן לעידכון בכל עת, ליערנים, מתכננים ומקבלי החלטות.



תוצרי שלב א' – מיפוי וניתוח השטח

שם המפה: יעודי קרקע בתכניות מפורטות

מספר סידורי: 6

קבוצה נושאית: סטאטוטוריקה

נושא/ תיאור: מפת כינוס - קומפילציה של תכניות מפורטות, מאושרות, רובן ככולן הוכנו בשפת יעודי הקרקע של תמ"א 22.

מקרא: שמונת ייעודי היער בתמ"א 22. לצד יעודים נוספים: חקלאות, שמורות טבע, גנים לאומיים ועוד.

חשיבות: סדרת המפות מציגה את המצב התכנוני של היערות וסביבתם, ברמה המקומית. מרביתן מכוחה של תמ"א 22 (סעיף 5'ב')

היקף השטח:

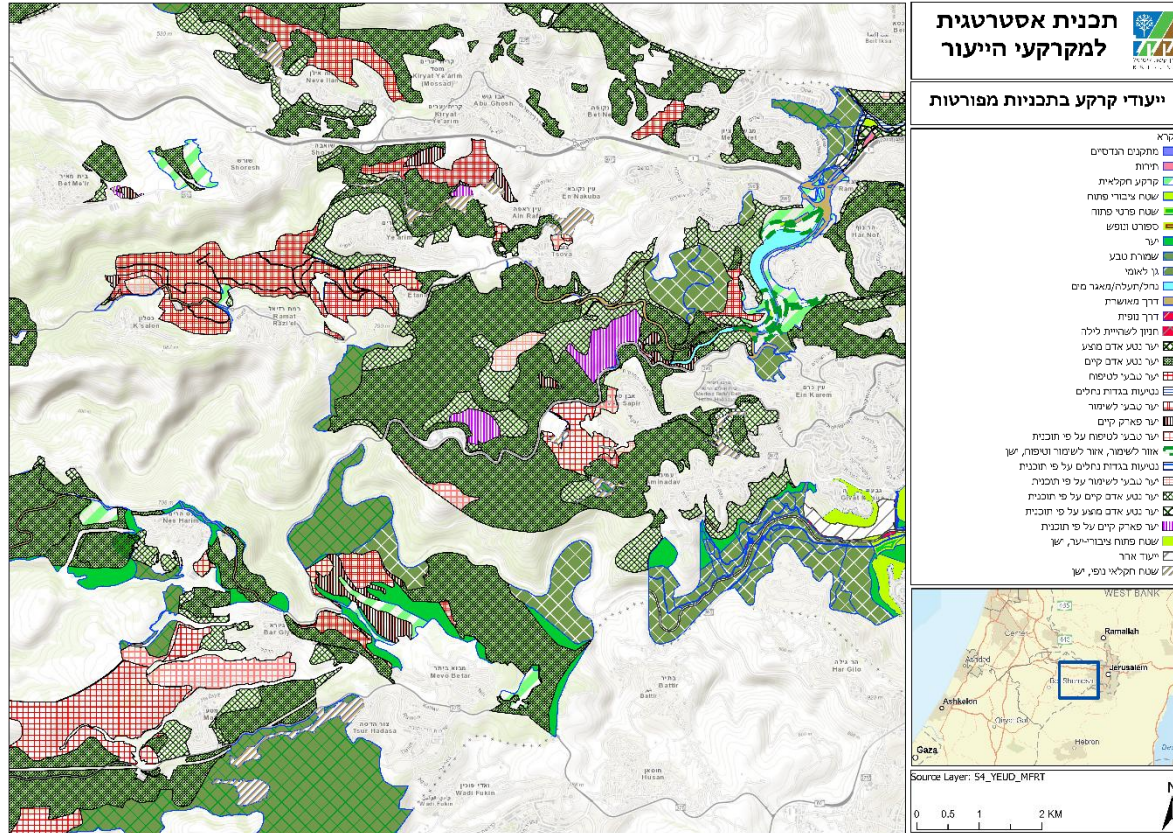
הוראות: לכל תכנית סדרת הוראות משלה

התאמה ליעדי תכנית האב: בדומה לאמור בהתייחס לאחד מתפקידיה של תכנית האב, לראות את היערות בתפיסה מערכתית - כלל ארצית, תכניות האב הן נדבכים חשובים בהבנתה וגיבושה של התפיסה הארצית. הן תתרומנה לראייה הכוללת, לצד חשיבותן בהארת תיפקודי היער ברמות האזוריות והמקומיות.

מקור: אגף התכנון - קק"ל

קישור:

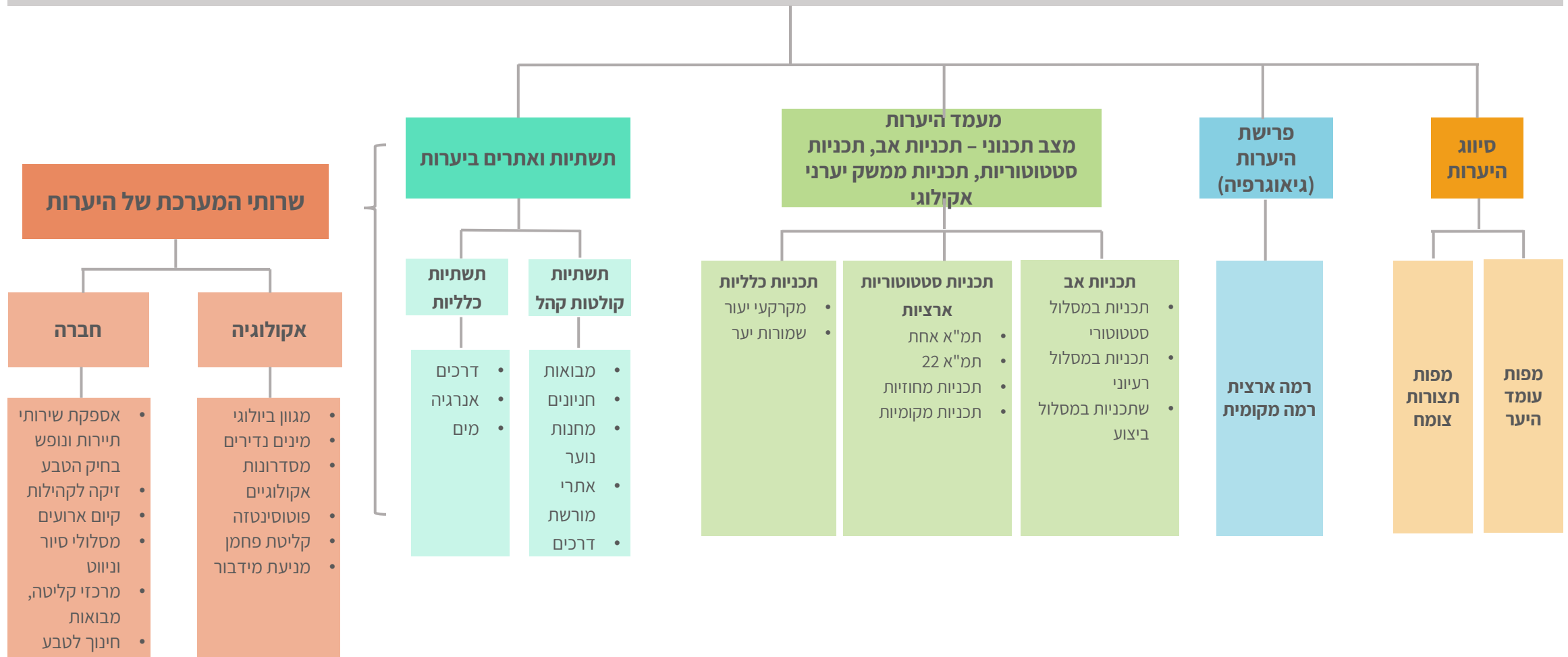
רמת כיסוי: מקומית, בפרישה כלל ארצית



שלב א' - סקר מצב קיים

תמונת היער בישראל

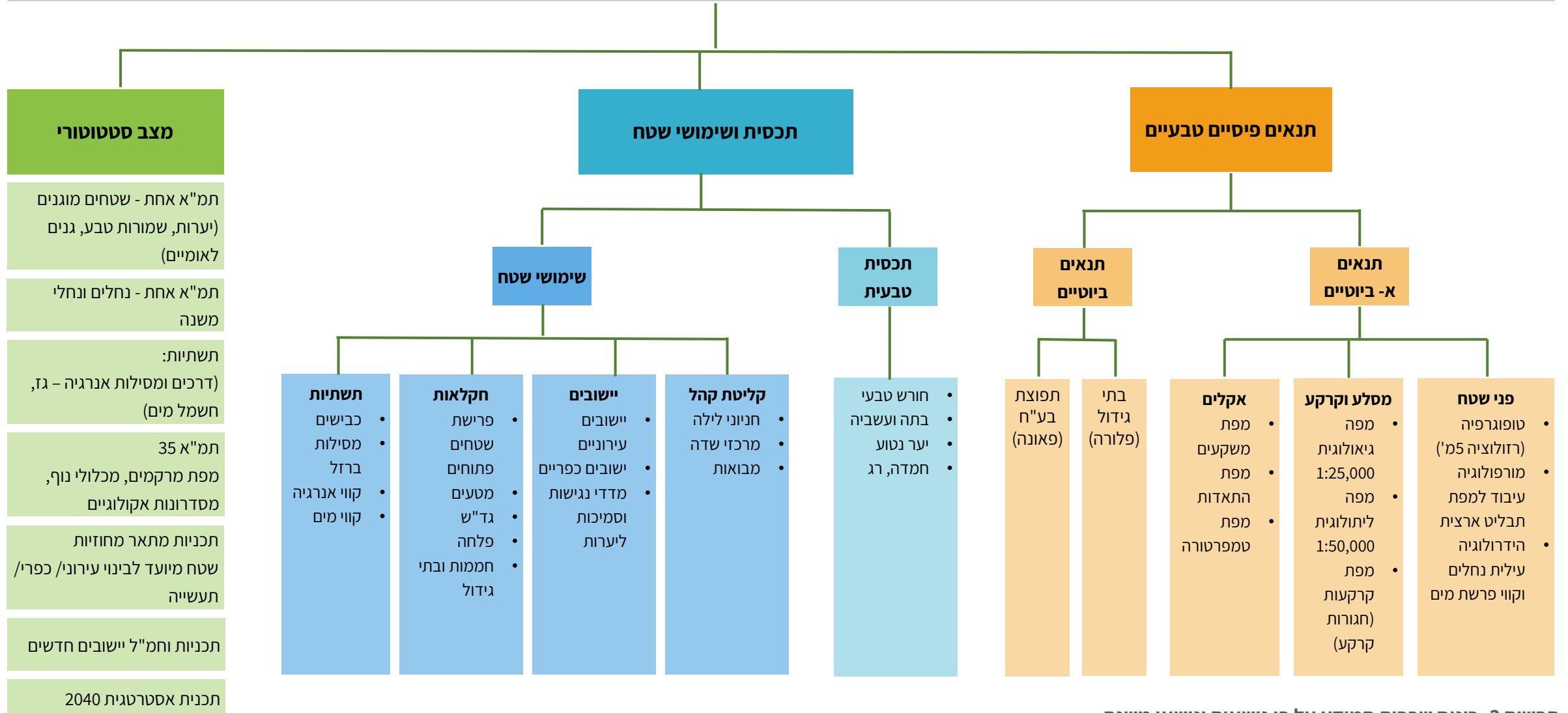
יערות ישראל - סקירת מצב קיים



שלב א' - סקר מצב קיים

כינוס שכבות

כינוס שכבות המידע על פי נושאים ונושאי משנה



שלב ב' - ניתוח

1. מתודולוגיה

הוקמו צוותי חשיבה המייצגים את אגפי קק"ל. הנושאים המרכזיים הוצגו ונדונו בפניהם. התקיימו דיונים מעמיקים – כל צוות בהתייחס לנושאים הקשורים אליו. תוצאות הדיונים הוטמעו במסמכי התכנית.



צוותים

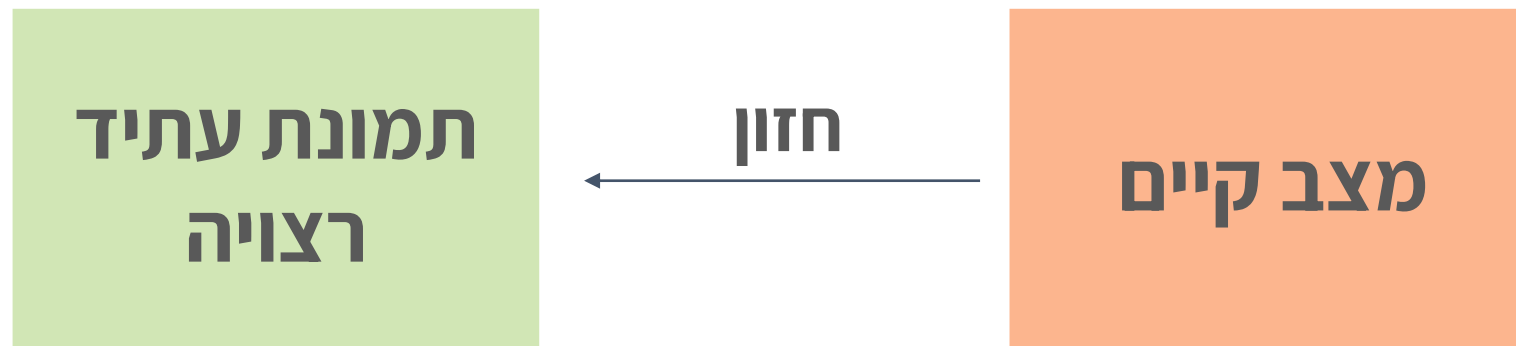
שינוי אקלים	תשתיות	חברה	GIS	ייעור	תכנון ראשי		
						חזון	נושאים
						ארגון	
						שירותי מערכת	
						קליטת קהל ביער	
						הגנה	
						תוספת יערות	
						משבר האקלים	
						תוצרי המשך	

צוותים

צוותים						
שינוי אקלים	תשתיות	חברה	GIS	ייעור	תכנון ראשי	
						חזון
						ארגון
						שירותי מערכת
						קליטת קהל ביער
						הגנה
						תוספת יערות
						משבר האקלים
						תוצרי המשך

נושאים

היער בישראל הוא מערכת אקולוגית מגוונת ומורכבת התורמת לפעילות הפנאי ולרווחת הציבור הישראלי. היערות מעצבים את מגוון נופי הארץ, תורמים לשמירה על המגוון הביולוגי ומהווים חלק חיוני ביצירת רצף השטחים הפתוחים והמסדרונות האקולוגיים בישראל. ניהול בר קיימא והרחבה של שטחי היער, יעשה בהתאם לצרכי האדם והסביבה בחבלי הארץ השונים, תוך שמירת ערכי הטבע, המורשת והתרבות ומתן מענה למגמות ולהשלכות הצפויות מגידול האוכלוסייה בישראל ומשינויי האקלים.



מטרות היער

- מטרת היער כוללות מגוון רחב של **שירותים נשענים על המערכת האקולוגית ועל פעולות ממשק ופיתוח יערני**. פעולות אלה תלוונה בשמירה וחיזוק המגוון הנופי והביולוגי, ערכי טבע ובתי גידול. האתגר העומד בפני התכנית הוא מציאת איזון בין מטרות אלה.
- **שמירה על היער** כחלק מרכזי במערך השטחים הפתוחים בישראל
- אספקת שירותי **תרבות, פנאי ונופש**
- **אספקת שרותי ויסות ואספקה**: שימור קרקע ומים, קיבוע פחמן, קליטת מזהמים, האבקה, מרעה
- שמירת וחיזוק **המגוון הביולוגי** הייחודי לישראל
- שיקום אקולוגי של **בתי גידול פגועים**, עיצוב הנוף וגיוונו
- שימור ושחזור של **נופי תרבות**
- שימור וחיזוק **המגוון הנופי** המאפיין את ישראל
- סיוע בהתמודדות עם **שינויי האקלים**

מטרות התכנית האסטרטגית ליער (יעדים אופרטיביים):

- חיזוק ההגנה על שטחי היערות בישראל, ובכלל זה הצעה **לתוספת שטחי יער**
- **חיזוק מעמד היערות** בקרב הציבור, במוסדות התכנון ובגופים ציבוריים
- קביעת **הייחוד הנופי-אקולוגי-תרבותי של היערות כחלק מהשטחים הפתוחים בחבלי הארץ השונים** וקביעת ממשק שימור ופיתוח מתאים
- גיבוש תפיסה אסטרטגית בנושא **פנאי ונופש ביערות** עבור כלל הציבור בישראל בראייה עתידית ונוכח גידול אוכלוסייה, ומענה להתמודדות עם משבר האקלים.
- גיבוש תפיסה מעשית להעצמת **שירותי המערכת האקולוגית** אותם מספקים היערות
- שינוי השפה התכנונית **מהגדרות ייעודי שטח על פי תצורת צומח להגדרות ייעודי שטח על פי תפקודים**, שימושים ורמות פיתוח, תוך התייחסות לעובדה שהיער הוא ישות דינאמית העוברת שינויים לאורך זמן, כתוצאה מתהליכים טבעיים (סוקצסיה) או הפרעות (שריפה, בצורת)
- המלצות **לשינויים סטטוטוריים** נדרשים ברמה הארצית המחוזית והמקומית
- הטמעת תהליכים **לתכנון ארוך טווח** ותורת ניהול היער בישראל
- **שפה אחידה** – אחידות במונחים, מיפוי ומושגים הקשורים ליער בתכניות ובמסמכים השונים כבסיס לניהול שטחי היער וקבלת החלטות
- **חיזוק מעמד הקרן הקיימת לישראל כרשות היער בישראל**, כולל התשתית התחוקתית הנדרשת
- קביעת מדיניות ליעור ושיקום בשטחים **שאינם כלולים במקרקעי הייעור**
- פיתוח כלים והנחיות לשילוב ההיערכות עם **משבר האקלים** בהליכי התכנון והניהול של היערות.

1. ארגון: שפה, מונחים, סיווג

2. מגוון ביולוגי ושירותי המערכת האקולוגית

3. גיבוש תפיסה אסטרטגית פנאי ונופש קהילה

4. חיזוק הגנה על היערות

5. תוספת יערות

6. משבר האקלים

7.1 מיתוג

7.2 הטמעה

7. תוצרי המשך

1. ארגון: שפה,
מונחים, סיווג

2. מגוון ביולוגי
ושירותי
המערכת
האקולוגית

3. גיבוש תפיסה
אסטרטגית
פנאי ונופש
קהילה

4. חיזוק הגנה
על היערות

5. תוספת
יערות

6. משבר
האקלים

7.1
מיתוג

7.2
הטמעה

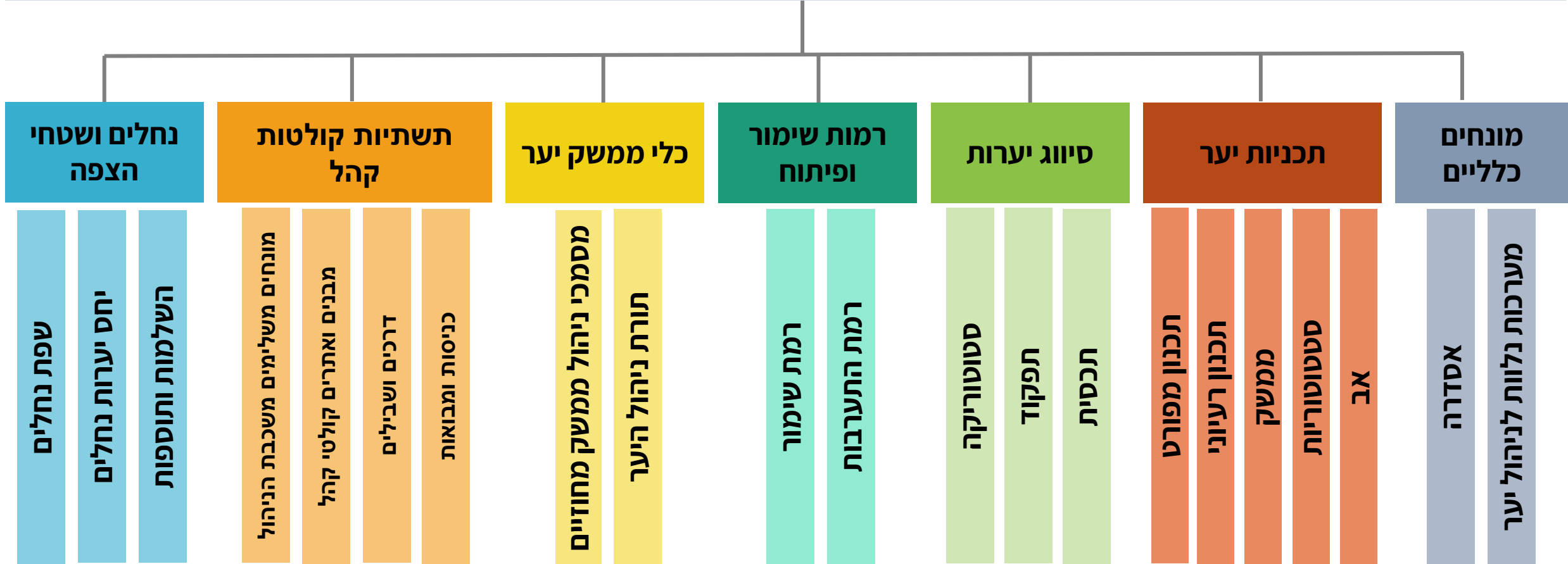
7
תוצרי
המשך

יעדים אופרטיביים	יעדי התכנית	
<ul style="list-style-type: none"> יצירת שפה וסיווג מחדש ליערות על פי תכסית, תפקוד ופוטנציאל תצורות נוף, מדרג ורמות שימור ופיתוח אחידות במושגי יסוד כבסיס לניהול ותכנון היערות 	<p>1. ארגון: שפה, מונחים, סיווג</p>	
<ul style="list-style-type: none"> קביעת אפיון וחלוקת היערות לפי יחידות אקולוגיות ונופיות, תפקודי היער, והכוונה ועקרונות לאיזון ביניהם מגוון נופי ככלי לאספקת שירותי המערכת האקולוגית ושמירה על מגוון המינים כלי ניתוח נדרשים לביטוי שרותי המערכת האקולוגית - קישוריות, גודל, כושר נשיאה, סף מיטבי 	<p>2. מגוון ביולוגי ושירותי המערכת האקולוגית</p>	
<ul style="list-style-type: none"> אפיון פעילויות הפנאי והנופש השונות ביער ובחינת מגמות עתידיות הגדרת מדרג האינטנסיביות של פעילויות קולטות קהל ביער בהתאם למאפיינים היערניים הנופיים והגיאוגרפיים איזון בין קליטת הקהל לשמירת ערכי הטבע ביער, ממשק רב תכליתי בנקודות המגע בין היער לישובים 	<p>3. גיבוש תפיסה אסטרטגית פנאי ונופש קהילה</p>	
<ul style="list-style-type: none"> עקרונות מנחים לשמירה על שטחי היער חיזוק ההגנה על שטחי היער בישראל ובכללם ההיבטים הסטטוטוריים ברמה מקומית, מחוזית וארצית הנחיות למנשק שטחי יער עם שטחים פתוחים סובבים, מדיניות תשתיות ביער 	<p>4. חיזוק הגנה על היערות</p>	
<ul style="list-style-type: none"> תוספת שטחי יער לצורך חיזוק מערך הייעור יעור בשטחים עירוניים 	<p>5. תוספת יערות</p>	
<ul style="list-style-type: none"> הדגשת וחיזוק תפקודי היער כחלק מהמאבק במשבר האקלים גיבוש עקרונות לאדפטציה, מיטיגציה וחוסן של היער אל מול משבר האקלים 	<p>6. משבר האקלים</p>	
<ul style="list-style-type: none"> המלצות לבניית מערכי הדרכה למוסדות חינוך והשכלה גבוהה, בקרב הציבור דרך ערוצי המדיה 	<p>7.1 מיתוג</p>	<p>7. תוצרי המשך</p>
<ul style="list-style-type: none"> הטמעת תוצרי התכנית האינטרטגית 	<p>7.2 הטמעה</p>	

תוצרים	יעדים אופרטיביים	יעדי התכנית			
<ul style="list-style-type: none"> מילון מונחים לכלל מושגי היער מפת סיווג יערות: סיווג חדש ליערות ברמה איסטרטגית וברמת היער התאמת מילון המונחים לשדות הפעולה בקק"ל - תכנון, ביצוע ותחזוקה 	<ul style="list-style-type: none"> יצירת שפה וסיווג מחדש ליערות על פי תכסית, תפקוד ופוטנציאל תצורות נוף, מדרג ורמות שימור ופיתוח אחידות במושגי יסוד כבסיס לניהול ותכנון היערות 	1. ארגון: שפה, מונחים, סיווג			
<ul style="list-style-type: none"> אטלס יערות תיפקודי היער מצב קיים ומוצע סדרת עקרונות ומיפוי ראשוני המבטאים את מסכת הקשרי והזיקות בין היער ומרחבים נושקים מערך הזיקות - מתן כלים לחיבור ולרציפות שטחי יער בראי השטחים הפתוחים הסובבים אותו יחד עם השטחים הגובלים היכולים לשרת את היער אמצעי מדידה והערכה אחידים לשירותי המערכת האקולוגית 	<ul style="list-style-type: none"> קביעת אפיון וחלוקת היערות לפי יחידות אקולוגיות ונופיות, תפקודי היער, והכוונה ועקרונות לאיזון ביניהם מגוון נופי ככלי לאספקת שירותי המערכת האקולוגית ושמירה על מגוון המינים כלי ניתוח נדרשים לביטוי שרותי המערכת האקולוגית - קישוריות, גודל, כושר נשיאה, סף מיטבי 	2. מגוון ביולוגי ושירותי המערכת האקולוגית			
<ul style="list-style-type: none"> אפיון מפורט לכל פעילות עפ"י קהלי יעד, השפעה על הסביבה, אתגרים. קביעת עקרונות ליישום פעילויות מותרות, ומגבלות/ איסורים לפעולות ביער. איזון בין קליטת הקהל לשמירת המערכת האקולוגית וקיימותה. מדיניות - קווי המגע עיר/יער המלצות לפיתוח על פי קריטריונים קבועים בנושאי נגר עירוני, תאורה, קליטת קהל ביער ותשתיות נדרשות 	<ul style="list-style-type: none"> אפיון פעילויות הפנאי והנופש השונות ביער ובחינת מגמות עתידיות הגדרת מדרג האינטנסיביות של פעילויות קולטות קהל ביער בהתאם למאפיינים היערניים הנופיים והגיאוגרפיים איזון בין קליטת הקהל לשמירת ערכי הטבע ביער, ממשק רב תכליתי במגע בין היער לשובים 	3. גיבוש תפיסה אסטרטגית פנאי ונופש קהילה			
<ul style="list-style-type: none"> הצעת תיקונים לתמ"א אחת סדרת הנחיות למנשק יער עם שטחים מצרניים מסמכי הנחייה ועקרונות למצבי מעבר תשתית שונים ביער מיפוי שטחים מופרים וקביעת עקרונות לשיקום במקרקעי הייעור 	<ul style="list-style-type: none"> עקרונות מנחים לשמירה על שטחי היער חיזוק ההגנה על שטחי היער בישראל ובכללם ההיבטים הסטטוטוריים ברמה מקומית, מחוזית וארצית הנחיות למנשק שטחי יער עם שטחים פתוחים סובבים, מדיניות תשתיות ביער 	4. חיזוק הגנה על היערות			
<ul style="list-style-type: none"> תוספת שטחי יער ייעודיים מסמכי עקרונות והנחייה קידום נושא הייעור העירוני מתווה חוקי הקובע את תחומי הסמכות ואחריות לייעור עירוני 	<ul style="list-style-type: none"> תוספת שטחי יער לצורך חיזוק מערך הייעור יעור בשטחים עירוניים 	5. תוספת יערות			
<ul style="list-style-type: none"> טבלאות תיפקודי יער-אקלים, בהתאם לסוג היער ותנאים גיאואקלימיים מדרג וסיווג יערות קק"ל עפ"י השפעות חזויות של משבר האקלים עקרונות להתאמת היער לשינויי האקלים (חוסן היער) 	<ul style="list-style-type: none"> הדגשת וחיזוק תפקודי היער כחלק מהמאבק במשבר האקלים גיבוש עקרונות לאדפטציה, מיטיגציה וחוסן של היער אל מול משבר האקלים 	6. משבר האקלים			
<ul style="list-style-type: none"> מערך הסברה והטמעה יישום ועדכון מסמכי המדיניות בקק"ל לאור החלטות התכנית האסטרטגית 	<ul style="list-style-type: none"> המלצות לבניית מערכי הדרכה למוסדות חינוך והשכלה גבוהה, בקרב הציבור דרך ערוצי המדיה הטמעת תוצרי התכנית האיסטרטגית 	<table border="1"> <tr> <td data-bbox="2249 1215 2390 1325">7.1 מיתוג</td> <td data-bbox="2390 1215 2527 1416" rowspan="2"> 7. תוצרי המשך </td> </tr> <tr> <td data-bbox="2249 1325 2390 1416">7.2 הטמעה</td> </tr> </table>	7.1 מיתוג	7. תוצרי המשך	7.2 הטמעה
7.1 מיתוג	7. תוצרי המשך				
7.2 הטמעה					

מילון מונחים

נושאים במילון המונחים



סיווג יערות (דיונים בצוותים בנוגע לסיווג הקיים – על יתרונותיו וחסרונותיו, כנקודת מוצא להצעת סיווג חדש)

יעוד יער	תפקוד יער (מיטבי, עתידי, פוטנציאל) כרוך בפעילות יערנית, לעיתים גם שינוי תצורת היער	תפקוד יער (נוכחי)	סוג היער
		<ul style="list-style-type: none">• אספקת שירותי נופש, טיולים ובילוי בחיק הטבע• עיצוב הנוף וגיוונו• אספקת מגוון שירותי תמיכה ובקרה (קיבוע פחמן, ייצור ראשוני)• תמיכה במגוון הביולוגי הייחודי לישראל• שימור קרקע ומים (מניעת סחף קרקע, הגברת חידור מים)• אספקת מגוון תועלות כלכליות לקהילה (מרעה, תפוקת עץ, תרומה לכלכלת התיירות)• שמירה על שטחים פתוחים• הגנה על עצי ארץ ישראל והשבת מיני עצים לטבע• שימור ושחזור של נופי מורשת• שיקום אקולוגי של בתי גידול פגועים• יצירת אזורי חיץ למניעת רעש וזיהום אוויר, להסתרת מפגעי נוף ולהגנה מפני התפשטות שריפות• חיזוק הזיקה של הציבור לטבע וליער וחינוך לשמירה עליהם	

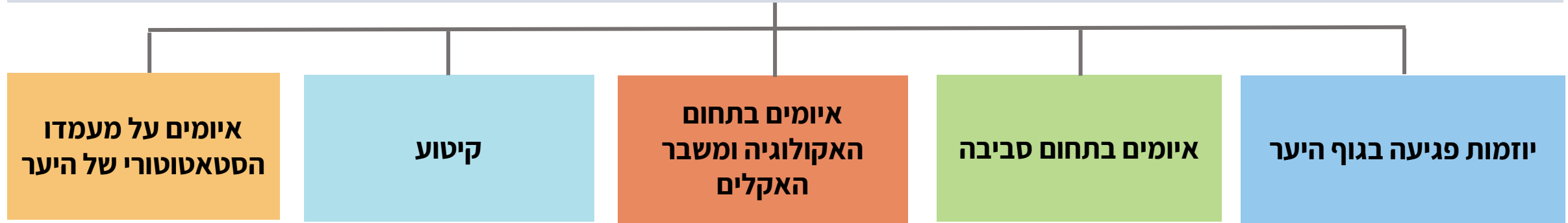
בישראל הקטנה והצפופה קיימת תחרות עזה על כל פיסת-קרקע.

הביקושים הגואים לאספקת דיור ותעסוקה לאוכלוסייה (בעלת קצב הגידול הגבוה בארצות המערב) נותן אותותיו בצמצום בהיקף השטחים הפתוחים ואיכותם. בין הנפגעים - היערות

יידרשו בקיאות וניתוח מעמיק של האיומים על היער. ללא הכרתם, לא נדע להתמודד עם הקשיים הצפויים ליער בעתיד הקרוב והרחוק כאחד.



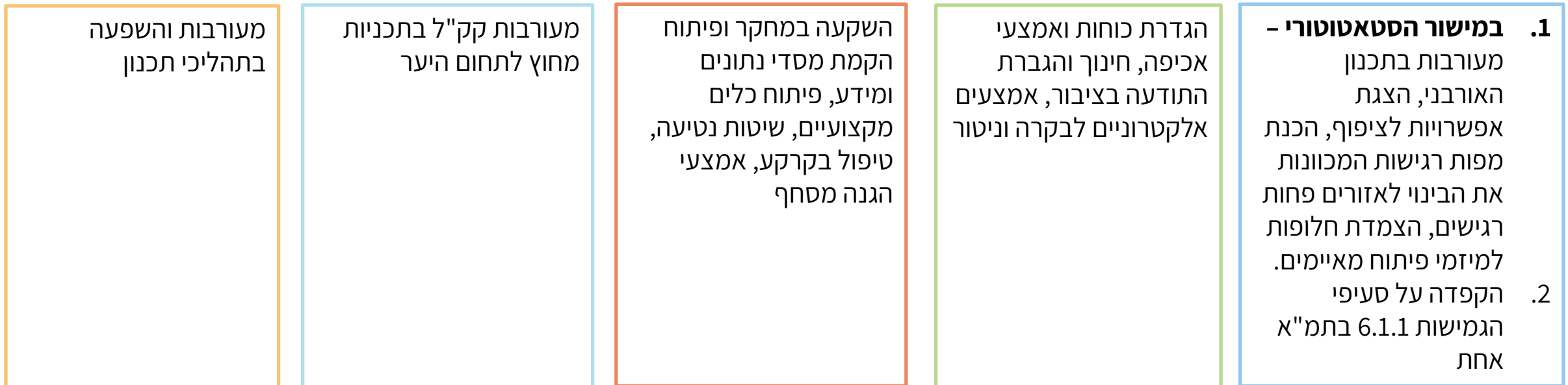
איומים



איומים



התמודדות עם האיומים



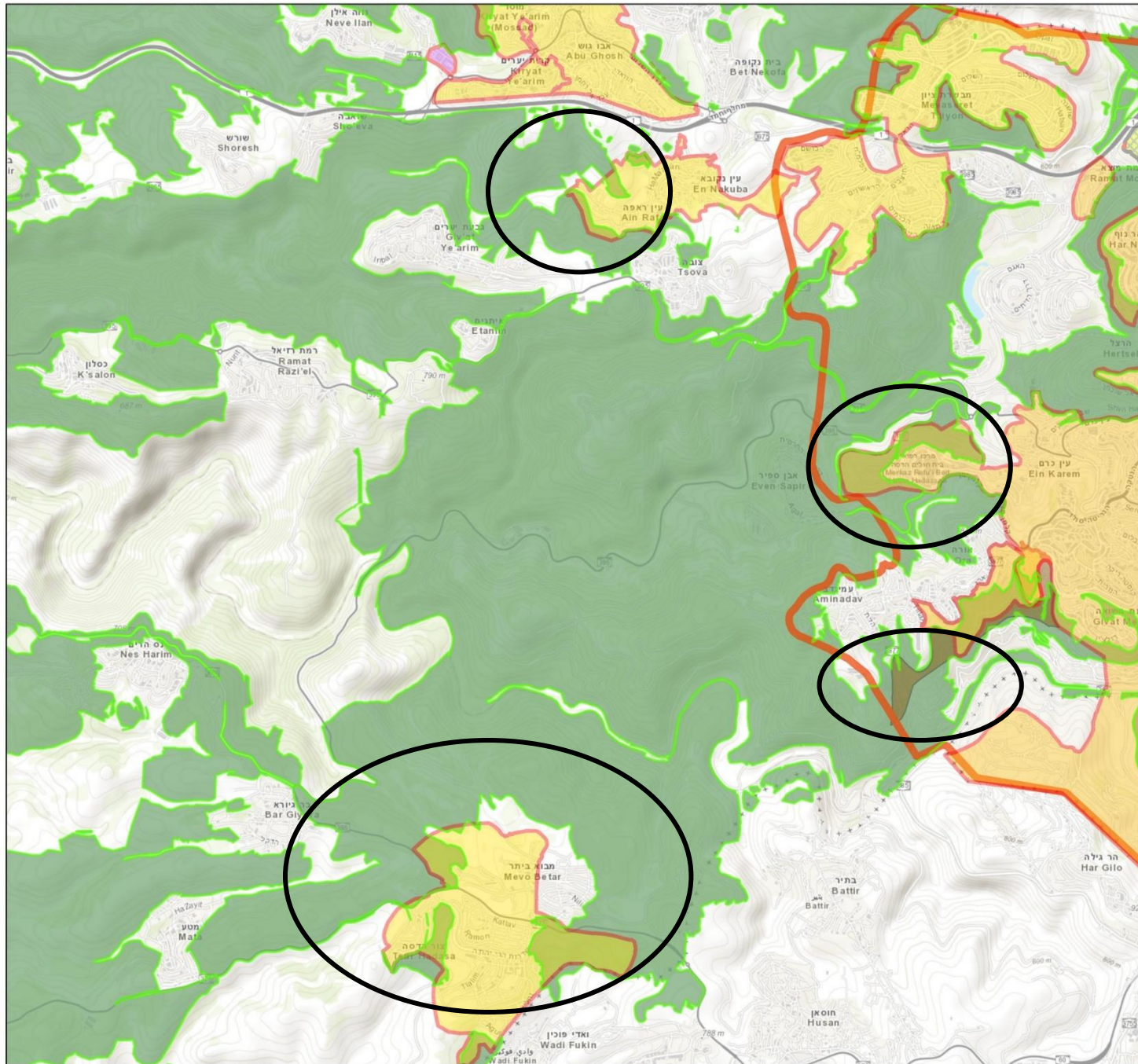
תכנית אסטרטגית לשטחי היער



איומים על שטחי יערות

מקרא

- מקרקעי ייעור
- מרקם עירוני
- ייעודי תמ"מ 1/30
- אזור פיתוח עירוני
- אזור פיתוח פרברי
- אזור תעשייה
- בית עלמין
- פארק מטרופוליני
- שטח שנוסף לתחום המחוז



Source:

0 1 2 KM



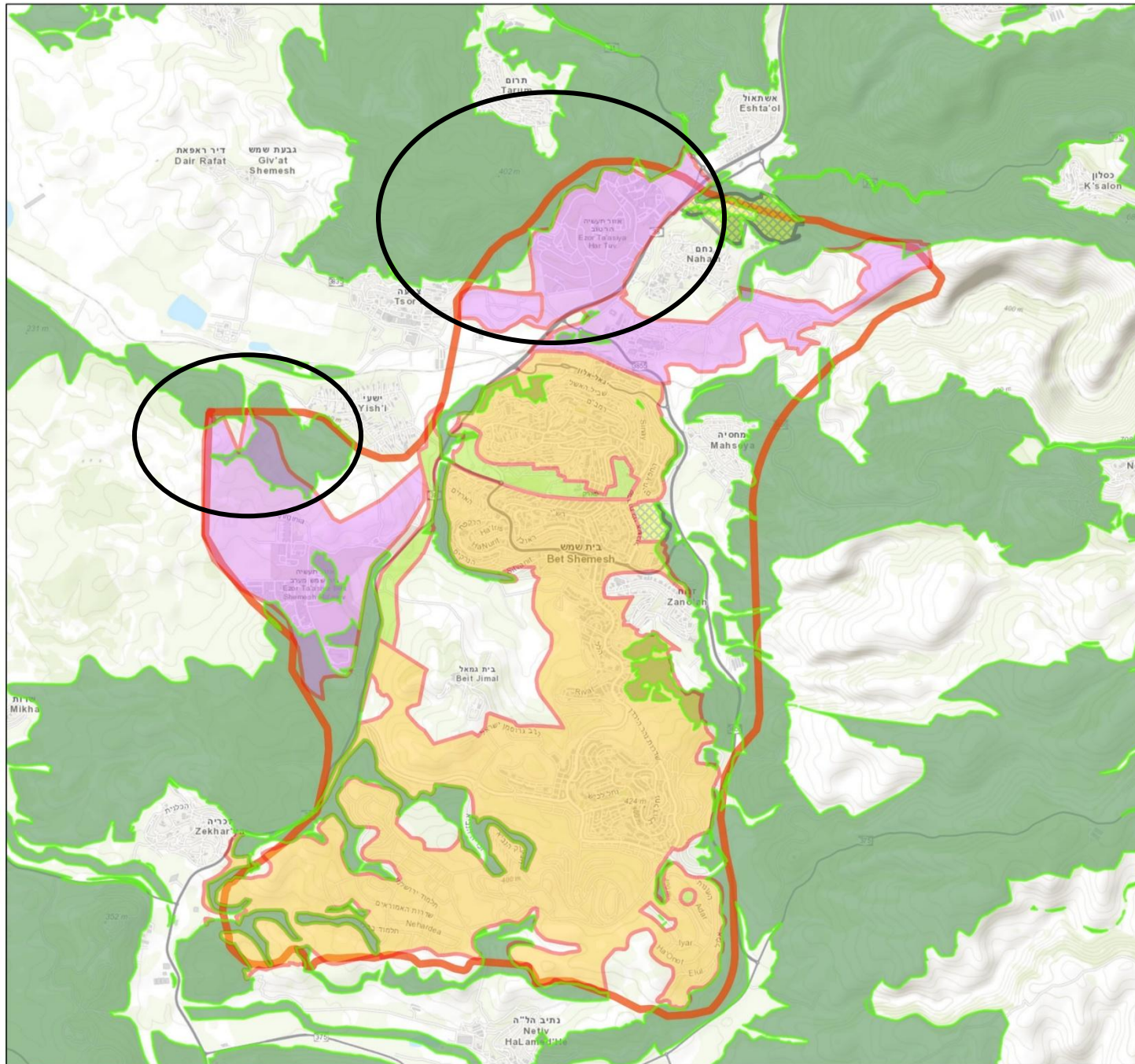
תכנית אסטרטגית לשטחי היער



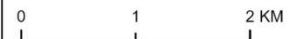
איומים על שטחי יערות

מקרא

- מקרקעי ייעור
- מרקם עירוני
- ייעודי תמ"מ 1/30
- אזור פיתוח עירוני
- אזור תעשייה
- כרייה וחציבה
- בית עלמין
- פארק עירוני



Source:

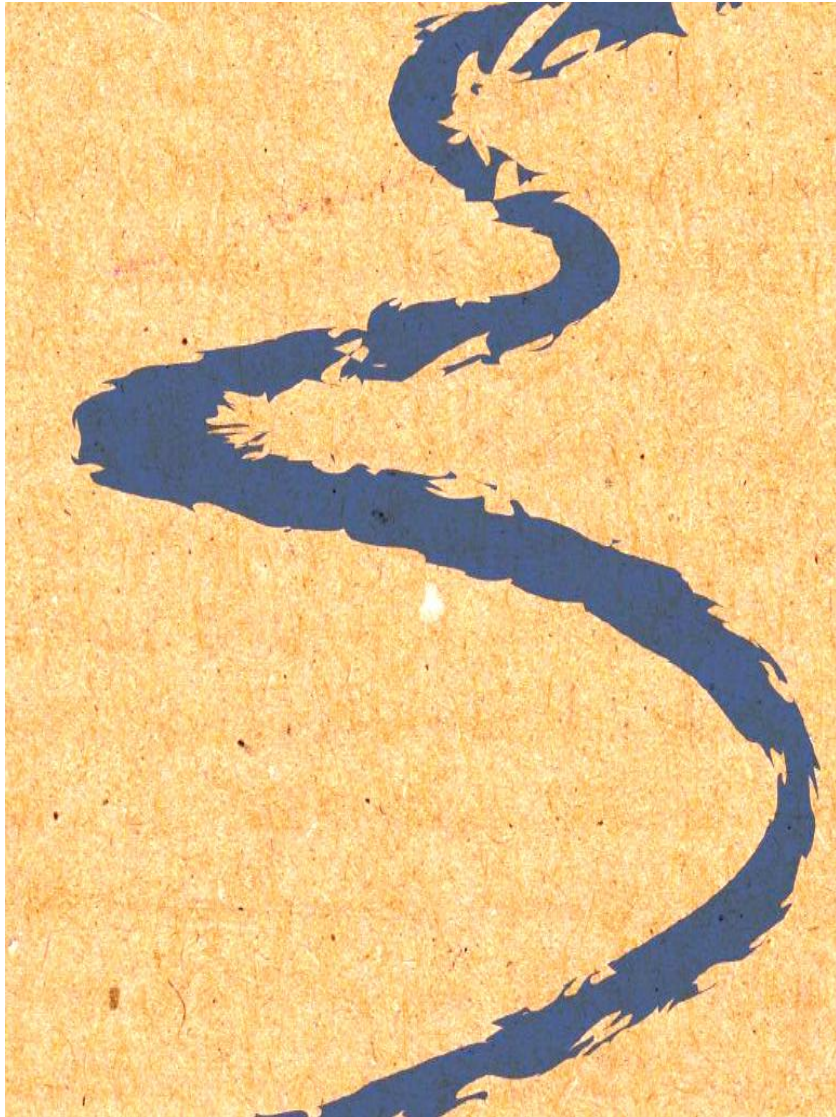


מיקוד סוגיות:

נחלים ביערות

תוספת שטחי יער

היער והנחל



- **הנחלים ביער קושרים סביבות יער שונות** – ה"מדברות" זו עם זו – באמצעות תוואי הנחל – החוט המקשר.
- **קישוריות בין המעלה והמורד** – מבט אגני הבוחן הפעולות במעלה האגן והשפעתו על המורד בכללו.
- **הנחל כמסדרון אקולוגי** – בתוך היער, וכמקשר את היער עם סביבתו החיצונית.
- **קישוריות חברתית, הנחל** כמוקד צירי למשיכת קהל וקליטת קהל
- **תוואי נופי, מודגש על ידי הצומח הייחודי** – השונה לרוב מן הצמחייה הסובבת

מקומם של הנחלים בתכנית האסטרטגית לייעור

חלוקה על פי מעמדו של הנחל, מבחינה תכנונית מקצועית
כחלק מגוף היער, או כנחל נפרד העובר בתווך לא יערני

נחלים בתכנית האסטרטגית לייעור

נחלים העוברים מחוץ ליערות

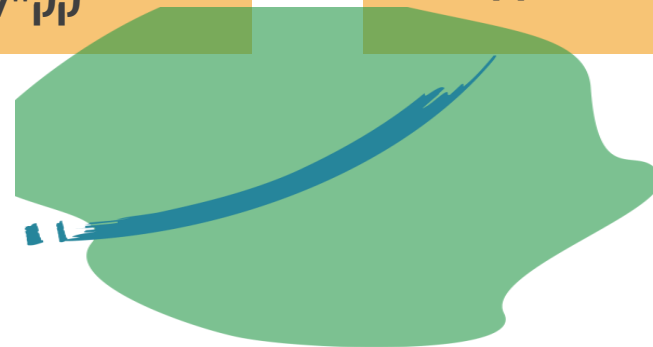
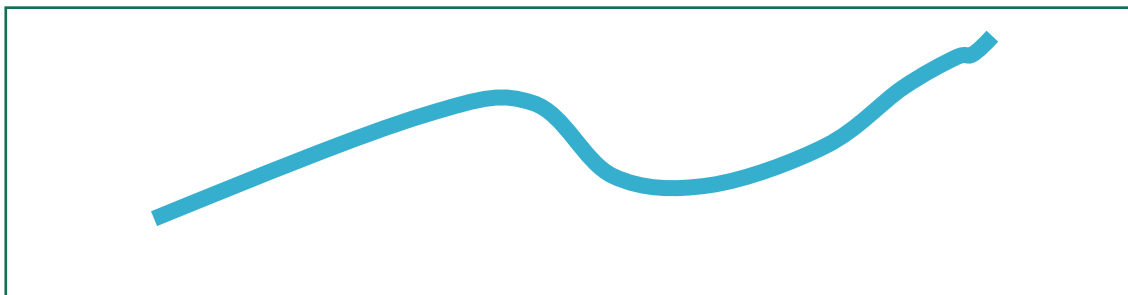
נחלים העוברים ביערות ומהווים חלק מגוף היער

צירי נחלים מחוץ לשטחי
תמ"א אחת
ציר נחל בתווך טבעי, חקלאי
או עירוני

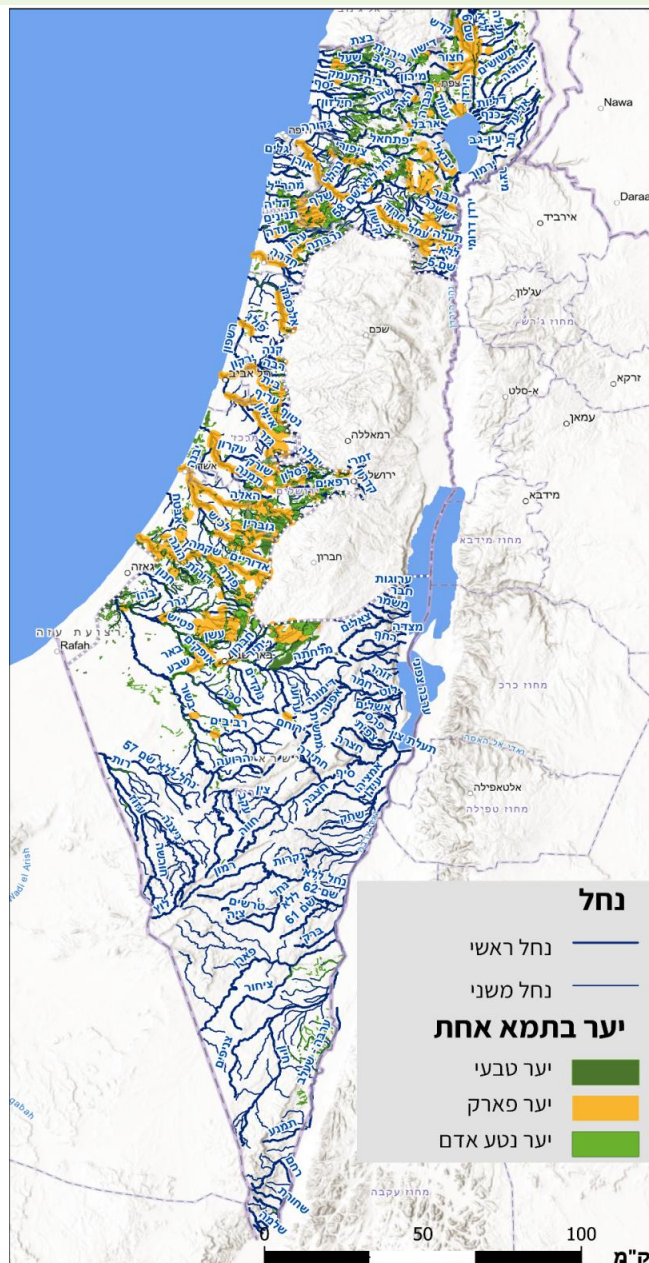
צירי נחלים בתחומי תמ"א
אחת (יער פארק)
לשעבר נטיעות בגדות נחלים

מחוץ לתחום יערות
מקרקעי הייעור של
קק"ל

יערות בתחום מקרקעי
הייעור של קק"ל



היחס בין נחלי ישראל לשטחי יער בתמ"א אחת

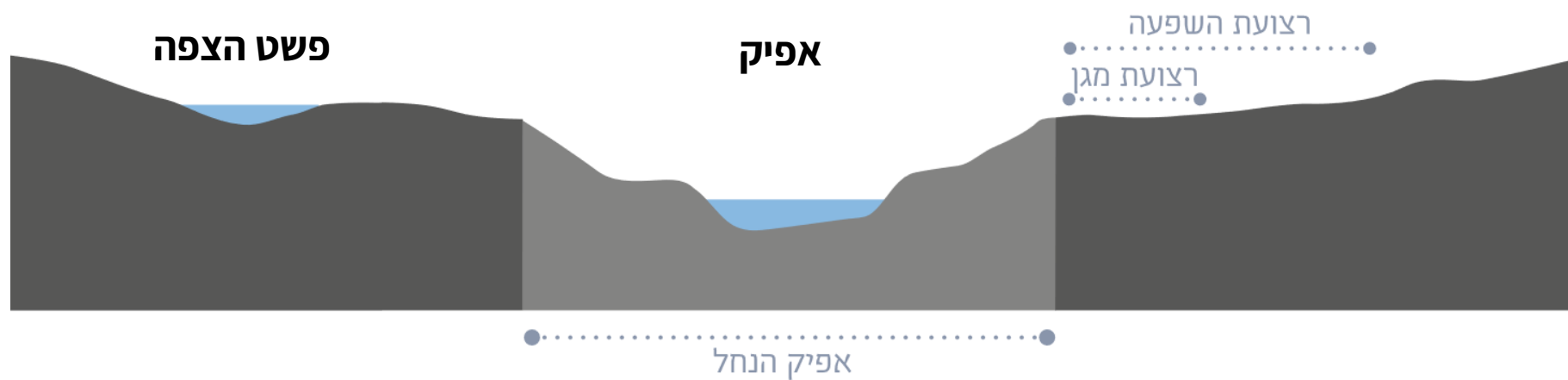


תמ"א אחת הוסיפה כ-3,300 ק"מ של צירי נחלים לסך של 11,000 ק"מ.

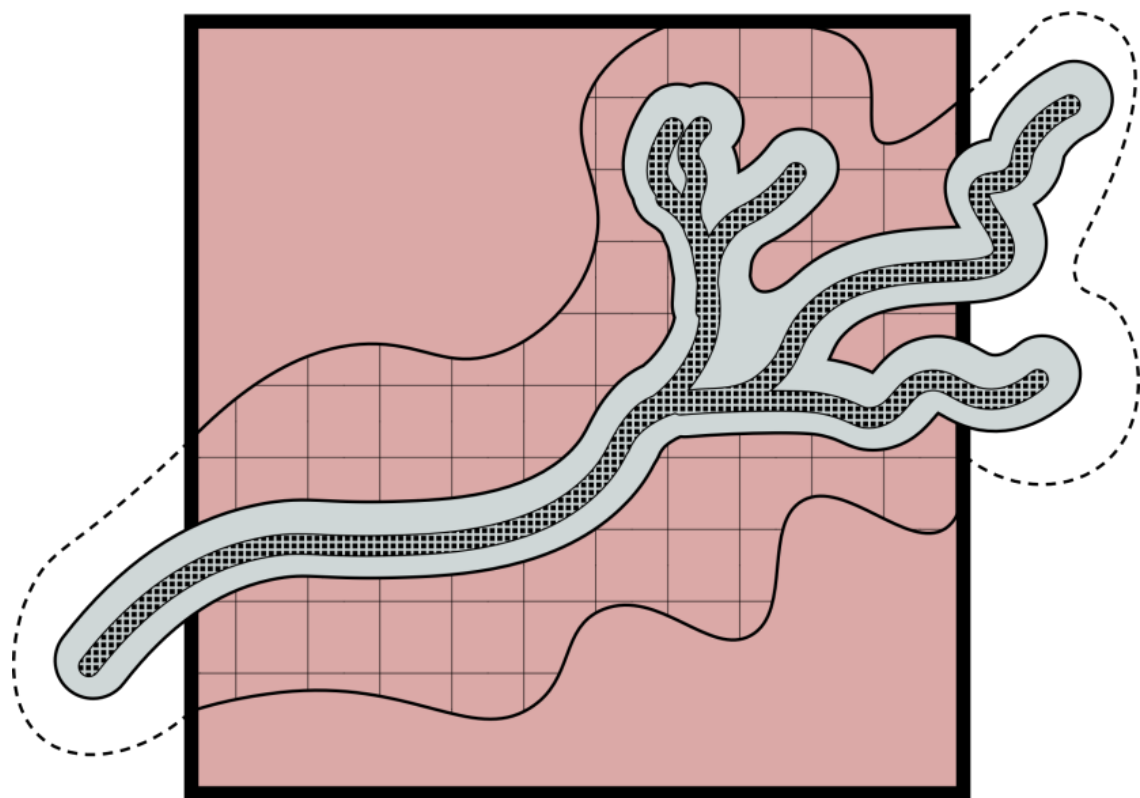
סוג הנחל	אורך כולל (קילומטרים)
נחלים ביער נטע אדם	428
נחלים ביער טבעי	385
נחלים ביער פארק	540
סה"כ	1,353

**נחלים העוברים בשטחי היער מהווים כ-13% ברמה הארצית.
וכ-25% מן המרחב הצפוני.
ניתן לראות כי מרבית שטחי היער מרוכזים בקרבת צירי נחלים
מהגליל העליון ועד הנגב הצפוני.**

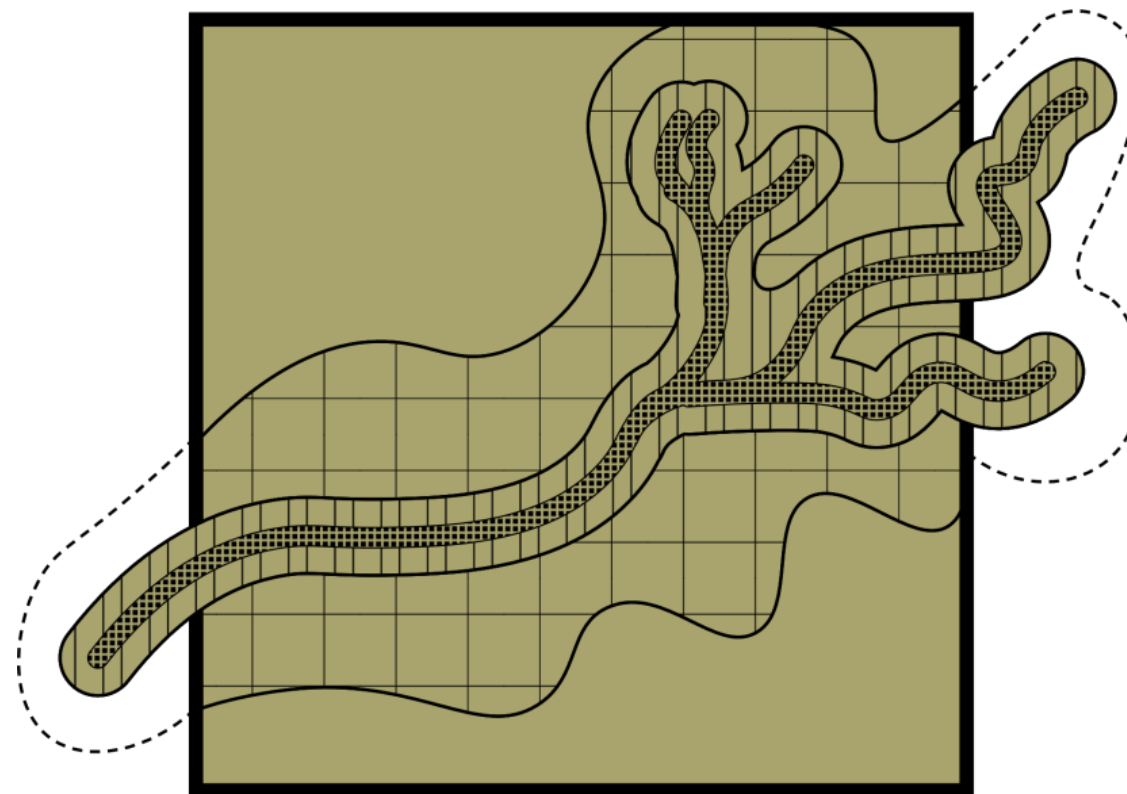
מרחב הנחל
אפיק
רצועת מגן
רצועת השפעה
פשט הצפה



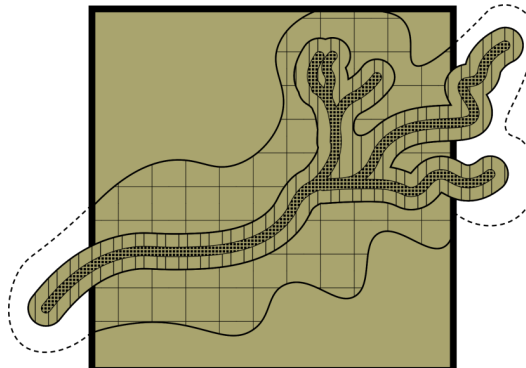
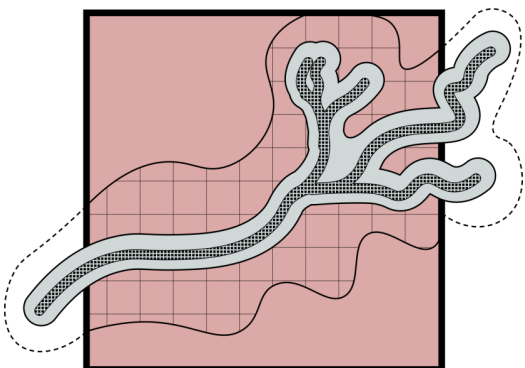
הגדרת תחומי הנחל:
יעוד בפני עצמו
או
ראסטר/יעוד משולב



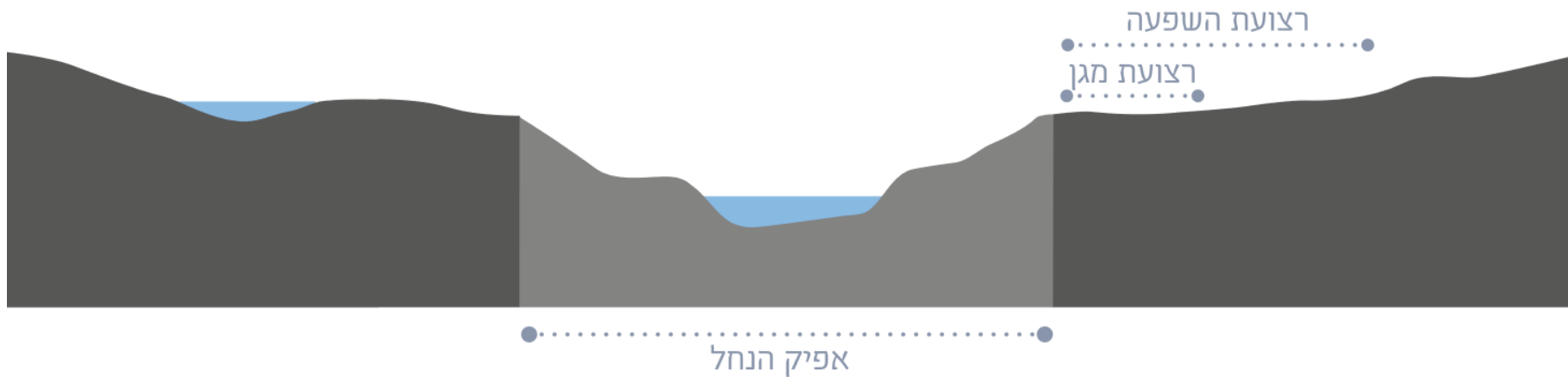
תחומי הנחל - יעוד בפני עצמו



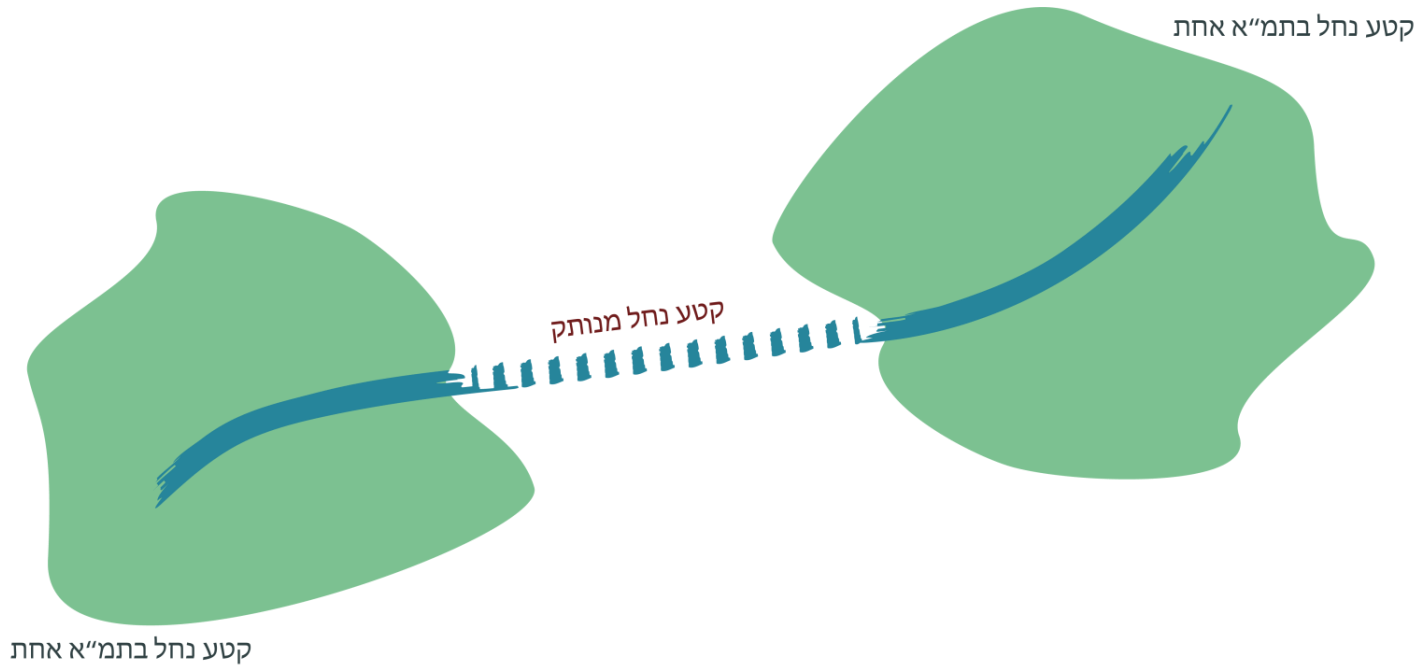
תחומי הנחל - ראסטר/יעוד משולב



שטח לפיתוח	נחל ביער	מרחב הנחל
יעוד קרקע	סימון כראסטר - היעוד המקורי נותר	אפיק
יעוד קרקע	סימון כראסטר - היעוד המקורי נותר	רצועת מגן
		רצועת השפעה
		פשט הצפה

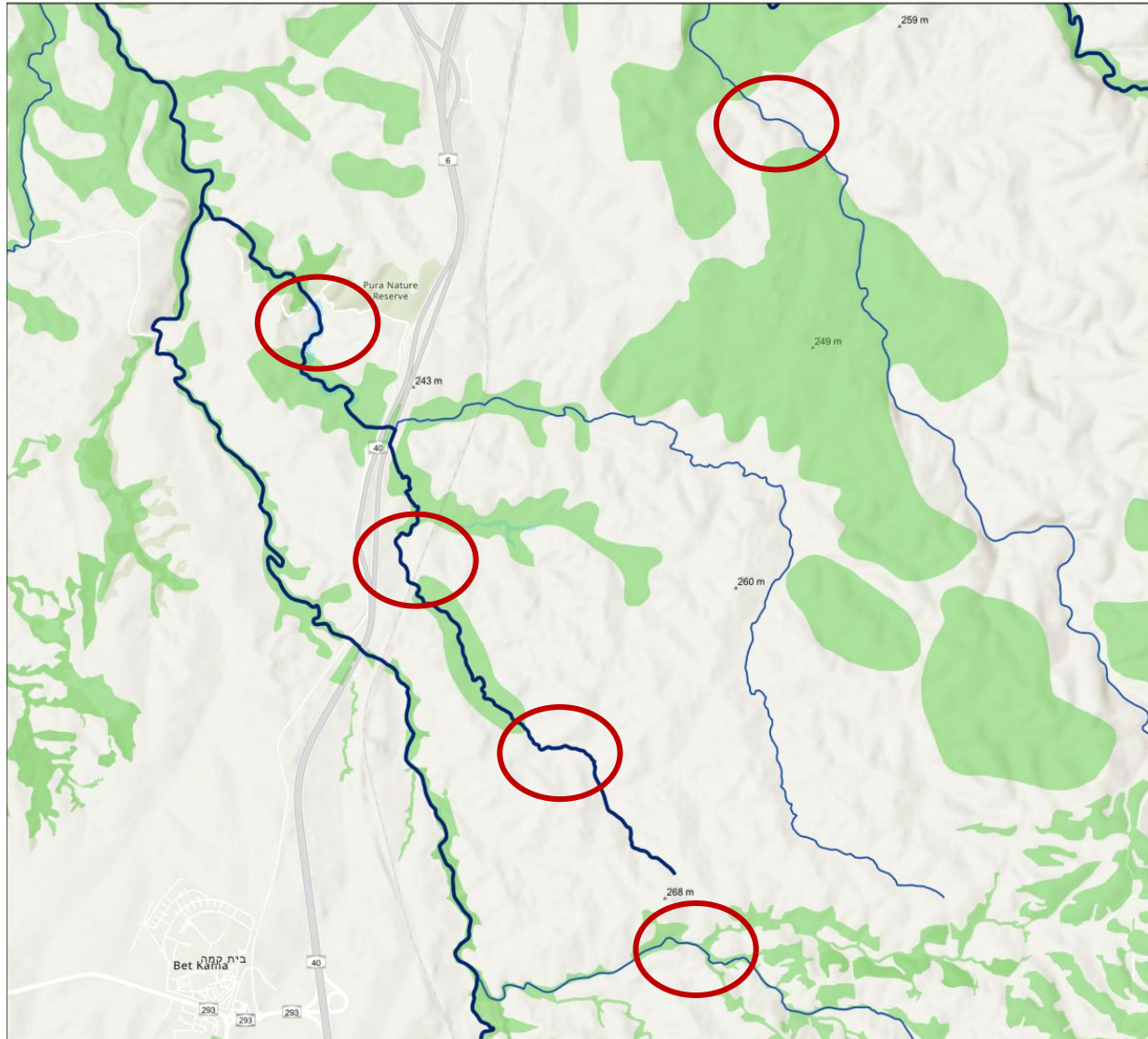


רציפות וחיבור בין קטעי נחל מנותקים



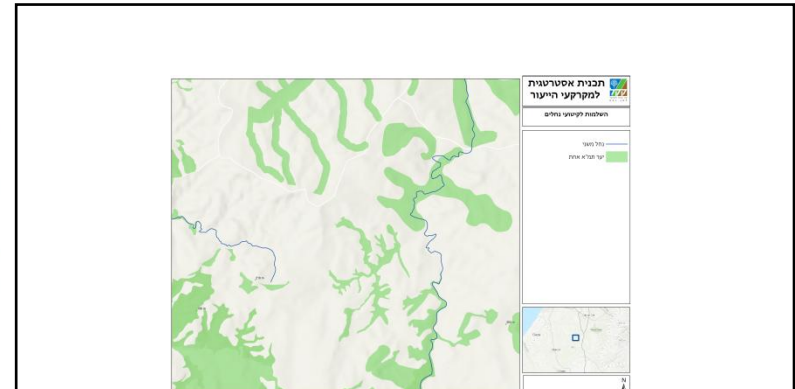
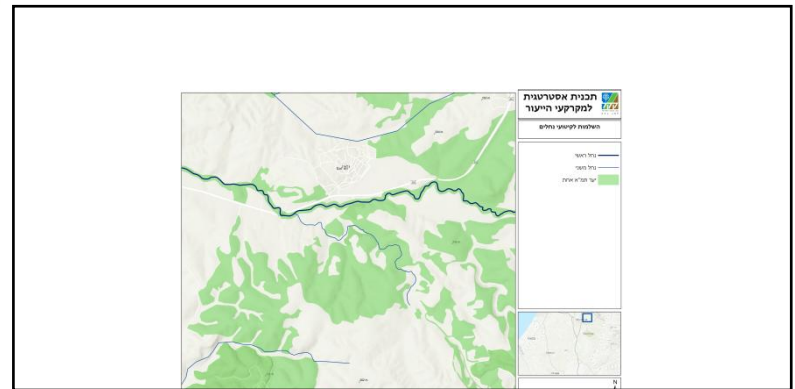
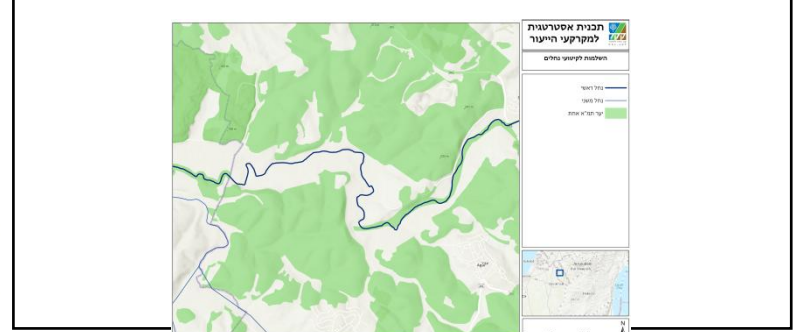
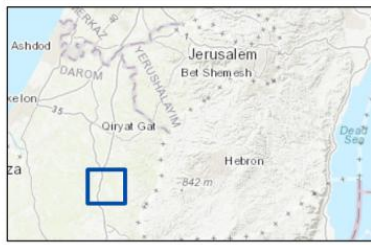
חיבור קטעי נחלים שאינם כלולים במקרקעי הייעור, או בתמ"א אחת, בשאיפה ליצור רצף נחל - תכנון כולל הקושר את כל חלקיו (כיחידת ניהול או ממשק אחת).

השלמות קטעי נחלים



תכנית אסטרטגית
למקרקעי הייעור
משרד הרווחה והשירותים
החברתיים

השלמת לקיטועי נחלים



תוספות לתכנית האסטרטגית

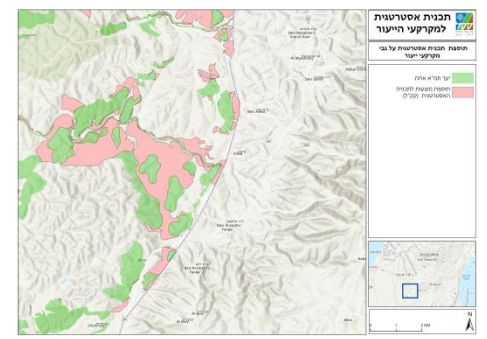
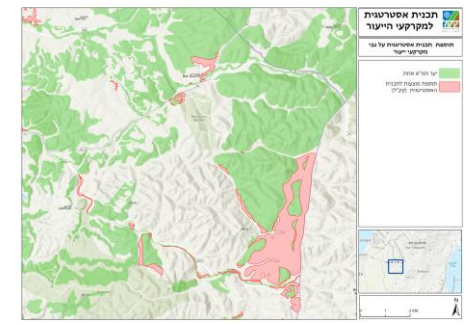
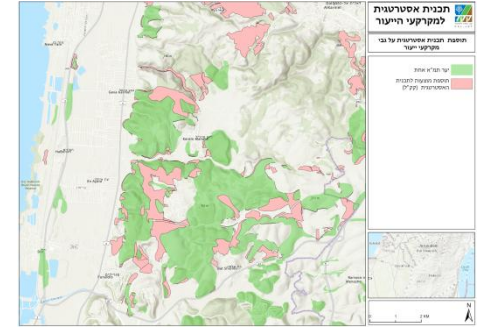
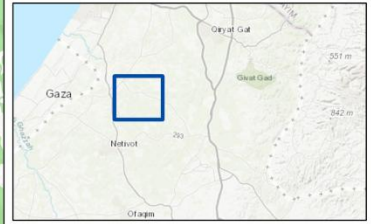


תכנית אסטרטגית לשטחי היער

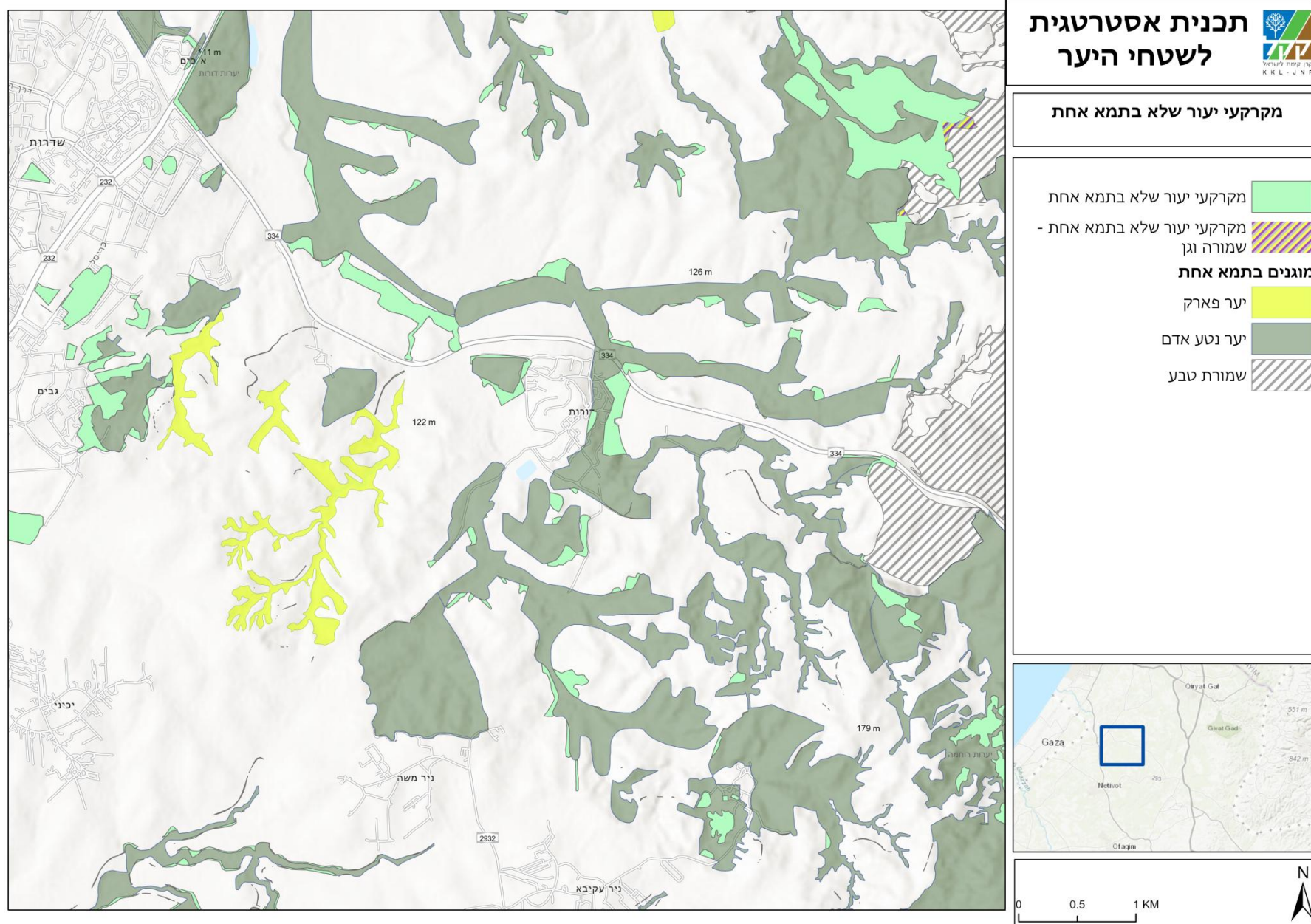


תוספת שטחי יער בתכנית אסט' 2040
על רקע תמא אחת

- יער תמ"א אחת
- תוספת מוצעות לתכנית האסטרטגית 2040



מקרקעי ייעור שלא בתמא אחת



מרוב עצים בל נשכח את האדם...

