

# תהליך הערכת עובדים 2020

ההזדמנות שלך לצמוח!

צומחים ביחד קדימה

[www.kkl.org.il](http://www.kkl.org.il)



מרכז סניג טל ארון ונטייה

מרכז סניג טל ארון ונטייה

# שאלת מנטימטר

הכנסו ל [www.menti.com](http://www.menti.com)  
ססמא: 3516133  
וענו על השאלה

צומחים ביחד קדימה



# מנהלים- מה יוצא לי מזה?

✓ שיפור בביצועים הכוללים של הצוות

✓ הזדמנות להבהיר דרישות וציפיות

✓ רתימת העובד למשימות הצוות

✓ למידה עצמית- איך אני כמנהל?

✓ הזדמנות לשיח פתוח ולשיפור דברים

שמפריעים לי בעבודה היום יומית

הערכת עובדים נותנת לנו הזמנות לעצור מהמרוץ היום יומי ולקיים דיאלוג פתוח שיוכיל לצמיחה אישית של העובד ושל הצוות \ מחלקה \ אגף שאותו אתה מנהל.  
**נצלו זאת כדי לצמוח!**

## צומחים ביחד קדימה



**בשבילנו זו רק שיחה של שעה, בשביל  
העובדים שלנו זה עולם ומלואו**

<https://www.youtube.com/watch?v=sgqn-4ljOn4&t=83s>



# התהליך

מנהל ממלא טופס הערכת  
עובדים לעובד על פי המדדים



שיחת משוב עם העובד - חוזקות,  
נקודות לשיפור, הצגת הטופס



מציבים ביחד יעדים לשנה  
הבאה

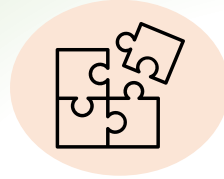


העובד חותם על הטופס

צומחים ביחד קדימה

# המדדים שלנו

מקצועיות



יוזמה וחדשנות



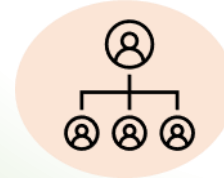
יחסי אנוש



מחויבות ואחריות



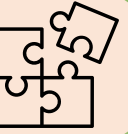
למנהלים - יכולות ניהול



# מה כל מדד אומר?

**מקצועיות** - עובד המבטא ידע מקצועי, מיישם אותו במשימות, מתעדף ומנהל את הזמן בהתאם להחלטות

מקצועיות, מקפיד על איכות תוצרי העבודה.



**יוזמה וחדשנות** מגלה נכונות למשימות חדשות, מחפש ומביא איתו רעיונות חדשים, מחפש מקומות להתפתחות

אישית וצמיחה, מבטא דרכים יצירתיות וחשיבה מחוץ לקופסא



**יחסי אנוש** מתנהל טוב בצוות, יודע לקבל דעות אחרות, נוהג בכבוד כלפי הסובבים, בעל תודעת שירות גבוהה



**מחויבות ואחריות** מקפיד על מילוי משימות, עומד ביעדים ובתכנית שנתית, מקפיד על מילוי הוראות,

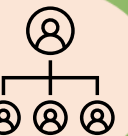
מקפיד על הפקת לקחים



**למנהלים**

קבלת החלטות, רתימת עובדים, יצירת סביבת עבודה נעימה, פיתוח עובדים, מהווה דוגמה

אישית ומפתח עצמאות בצוות



**צומחים ביחד קדימה**

[www.kkl.org.il](http://www.kkl.org.il)



are  
YOU  
ready?



# הכנה לשיחה

- קבע מועד לשיחה והזמן את העובד
- דאג למיקום נח ושקט
- מלא את דף המשוב, חשוב על כל השנה האחרונה ולא רק על חודש מסוים או מקרה ספציפי. ( במידה וקיימים יעדים משיחת המשוב של השנה הקודמת, קח אותם בחשבון)
- חשוב על דוגמאות הממחישות את תוצאות המשוב שכתבת
- בחר 2-3 נושאים שתרצה להתמקד בהם בשיחה, שים לב שבניהם יש גם שימור וגם שיפור

# שאלת מנטימטר

הכנסו ל [www.menti.com](http://www.menti.com)

ססמא: 1082139

וענו על השאלה

צומחים ביחד קדימה



# מהלך השיחה - דיאלוג



- השרה אוירה נעימה בחדר
- העובד מתחיל- שאל אותו כיצד עברה עליו השנה, מה היה טוב לדעתו ומה פחות, נקודות לשיפור ושימור
- עבור איתו על הקריטריונים של המשוב, הסבר את הדירוג שלך ותן דוגמאות מהשנה החולפת. שים לב לקשר לדברים שהעובד אמר- במידה ויש הלימה, במידה ואין הלימה תיתן לו דוגמאות
- הגדר ביחד עם העובד יעדים לשנה הבאה- יעדים מקצועיים ויעדים אישיים ותן דגש לאופק התפתחותי של העובד

**צומחים ביחד קדימה**

# עבודה בקבוצות

**מהם האתגרים שחוויתם בתהליך הערכת עובדים בעבר?**

**צומחים ביחד קדימה**



# דברים שכדאי לשים לב אליהם כשנותנים משוב

## 1. הטיית הפרשנות- הבדילו בין עובדות לפרשנות

עובדה-משהו שראיתי  
פרשנות- משהו שחשבתי

העובד  
מזלזל בי  
ובעבודה!



**עובדה או  
פרשנות?**

צומחים ביחד קדימה

# דברים שכדאי לשים לב אליהם כשנותנים משוב

## 2. מקום לרגשות

אנחנו לא יכולים להתווכח עם רגשות!

בושה 	עצב 	כעס 	הפתעה 	שמחה 
קנאה 	בלבול 	תסכול 	פחד 	אהבה 
אושר 	ייאוש 	תקווה 	עצבנות 	דאגה 

צומחים ביחד קדימה

# דברים שכדאי לשים לב אליהם כשנותנים משוב

## 3. בהירות!

<https://www.youtube.com/watch?v=6K7LbIXQep4&feature=youtu.be&fbclid=IwAR1b5bZ2pty7JmJ7k6b00Rg4ESNIwUC4xsJf0SFRRT5So3BDKs9lou3ry6c>

צומחים ביחד קדימה



# דברים שכדאי לשים לב אליהם כשנותנים משוב

## 4. נקודות לשימור

נקודות לשימור אינן רק בשביל לחזק את הביטחון העצמי, אלא בשביל לדעת באמת מה לשמר



צומחים ביחד קדימה

# דברים שכדאי לשים לב אליהם כשנותנים משוב

## 5. הקשבה ודיאלוג



צומחים ביחד קדימה

זה מוכח!



# מקשיב אחד יוצר תועלת עבור שני אנשים!

מורים שמדווחים שהמנהלים  
מקשיבים להם



**התלמידים שלהם הגיעו  
להישגים גבוהים**

רופאים שהקשיבו  
למטופלים



**קיבלו פחות תביעות**

אנשי מכירות שהקשיבו  
ללקוחות שלהם



**מכרו יותר**

# דגשים חשובים

- הערכת ביצועים תילקח בחשבון בהחלטות הבאות: בחירת עובד מצטיין, המלצה ליציאה ללימודים, קידומים והגשת מועמדות למכרזים
- **הדבר החשוב ביותר בהערכת עובדים השנה היא לתת דגש על אופק התפתחותי של העובד**

צומחים ביחד קדימה

[www.kkl.org.il](http://www.kkl.org.il)

