

A laptop computer is shown from a top-down perspective. The screen is white and displays the word "zoom" in its characteristic blue, lowercase, rounded font. The laptop is positioned on the left side of the image against a blue background with faint white clouds.

zoom

ZOOM

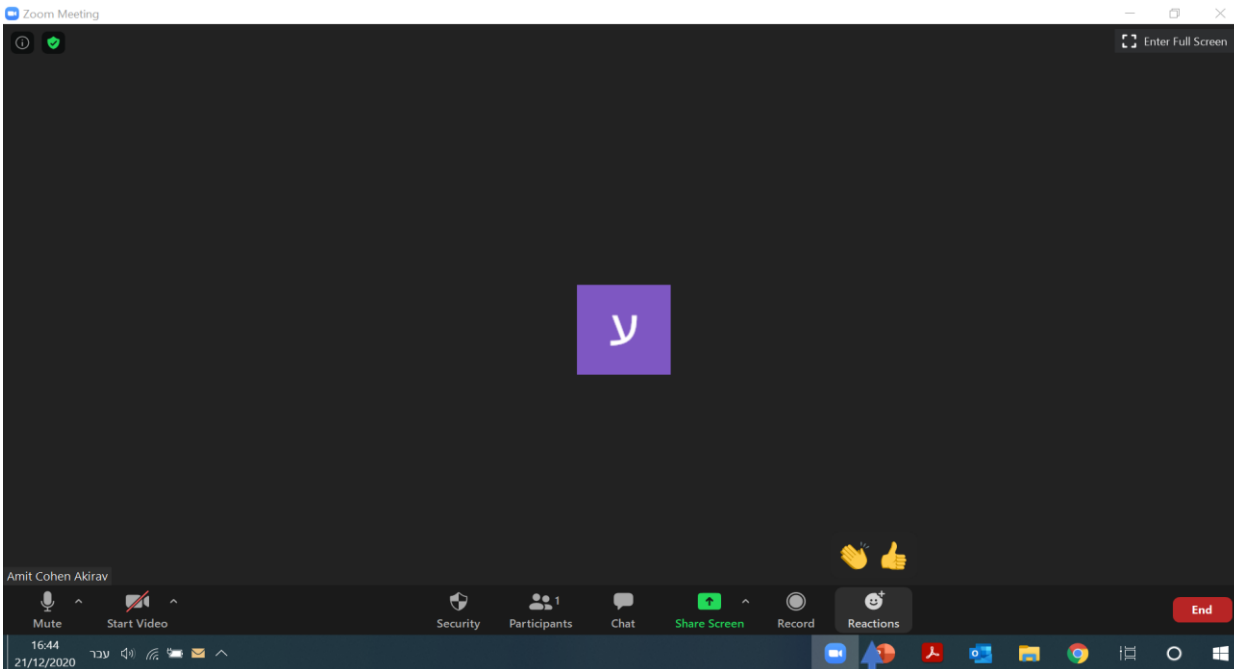
טיפים ועצות
למשתמשים

www.kkl.org.il

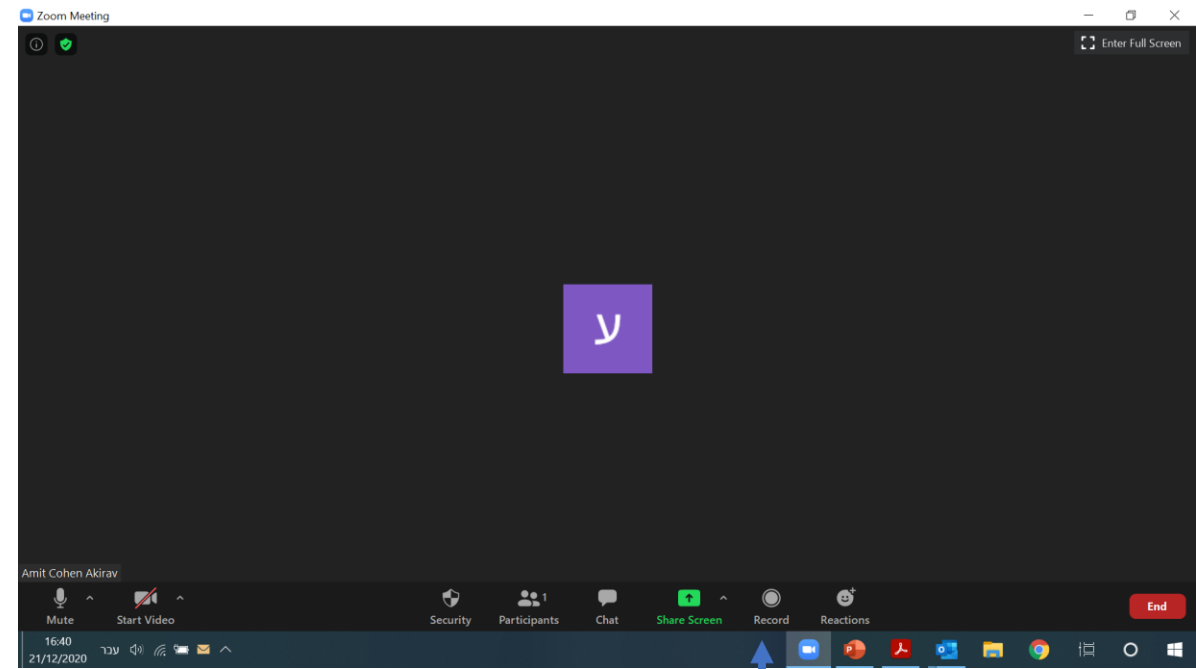


מאפיינים כלליים

- שיחות עד 2 אנשים אינן מוגבלות בזמן
- שיחות מרובות משתתפים מוגבלות עד 40 דקות (אלא אם כן נרכש מנוי זום בתשלום)
- ניתן להשתמש מהטלפון, וגם מהמחשב, מה- iPad ועוד

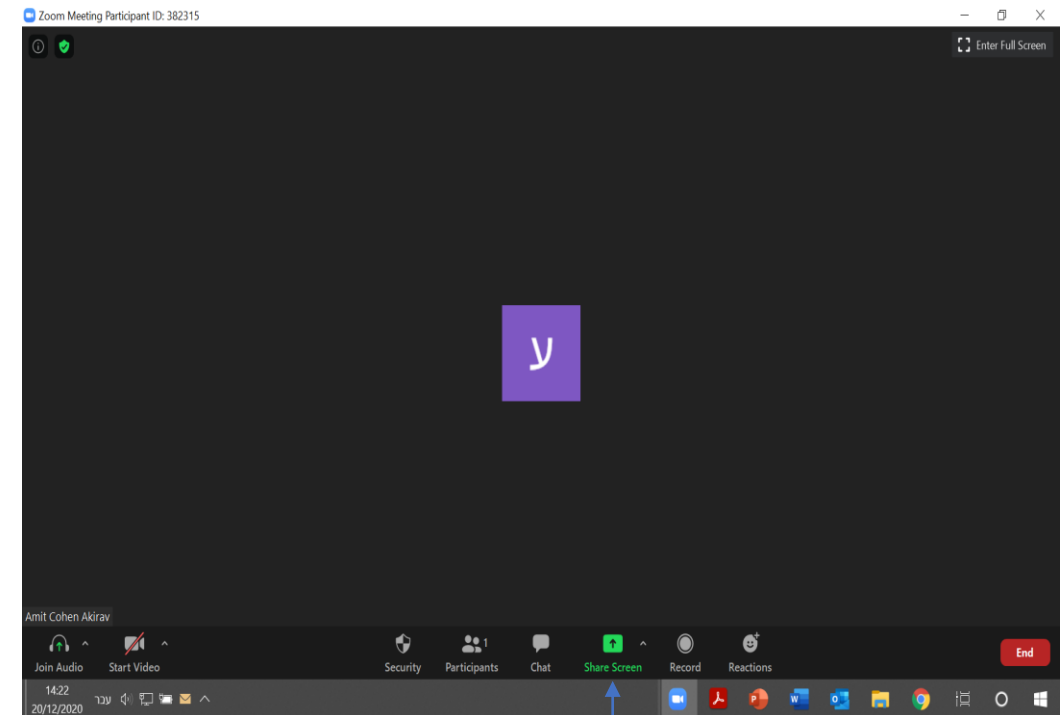
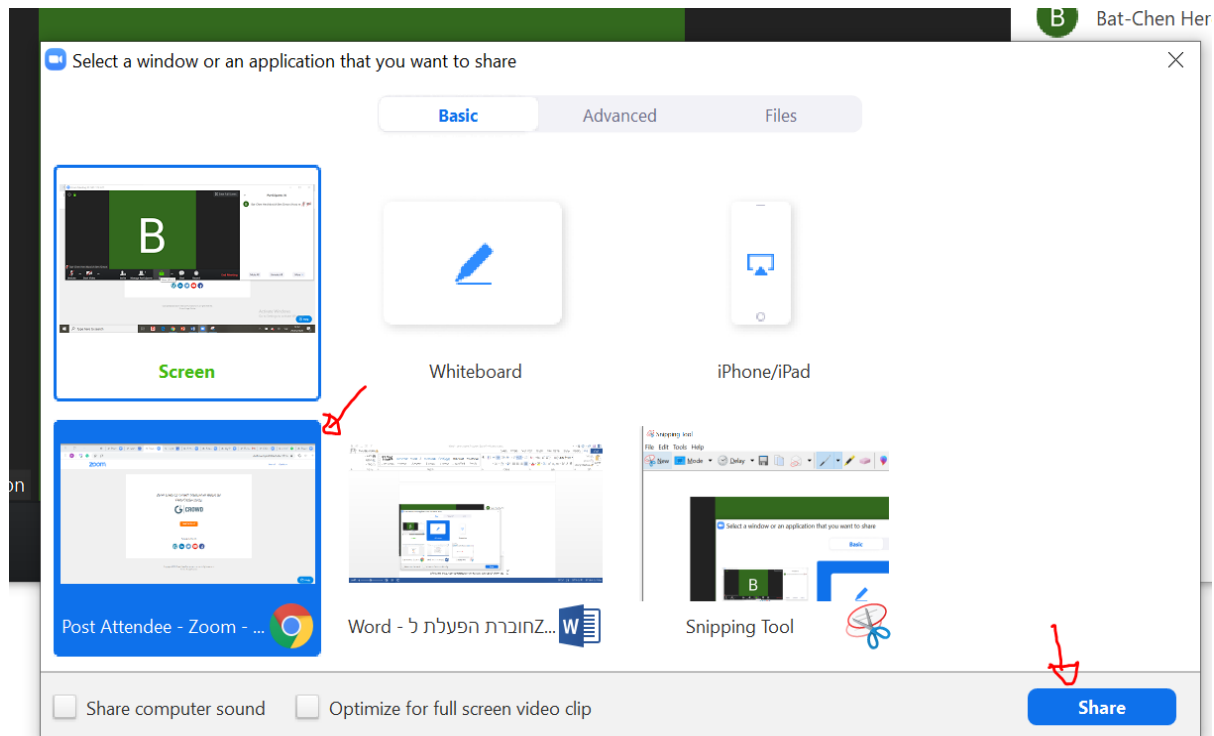


- ניתן להשתמש באימוג'ים דרך לחיצה על כפתור reactions וללחוץ על הסימון שנרצה לסמן
- הסימון יופיע על גבי התמונה שלנו



- מנהל הפגישה יכול להקליט את השיחה בלחיצה על כפתור record
- חשוב ליידע את המשתתפים שהשיחה מוקלטת

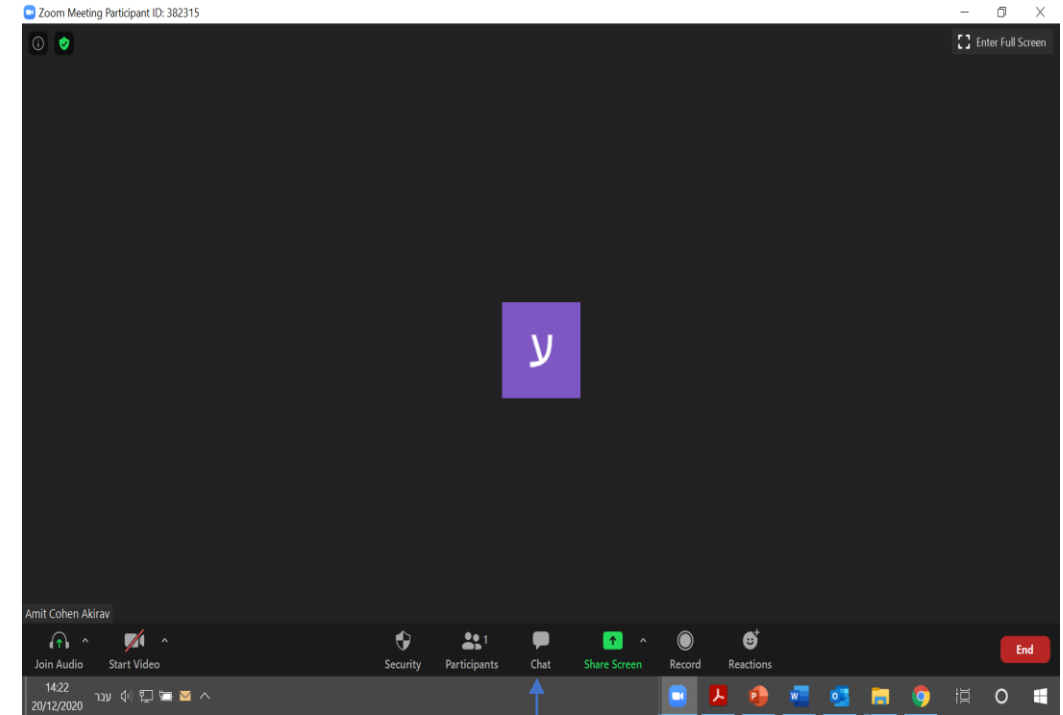
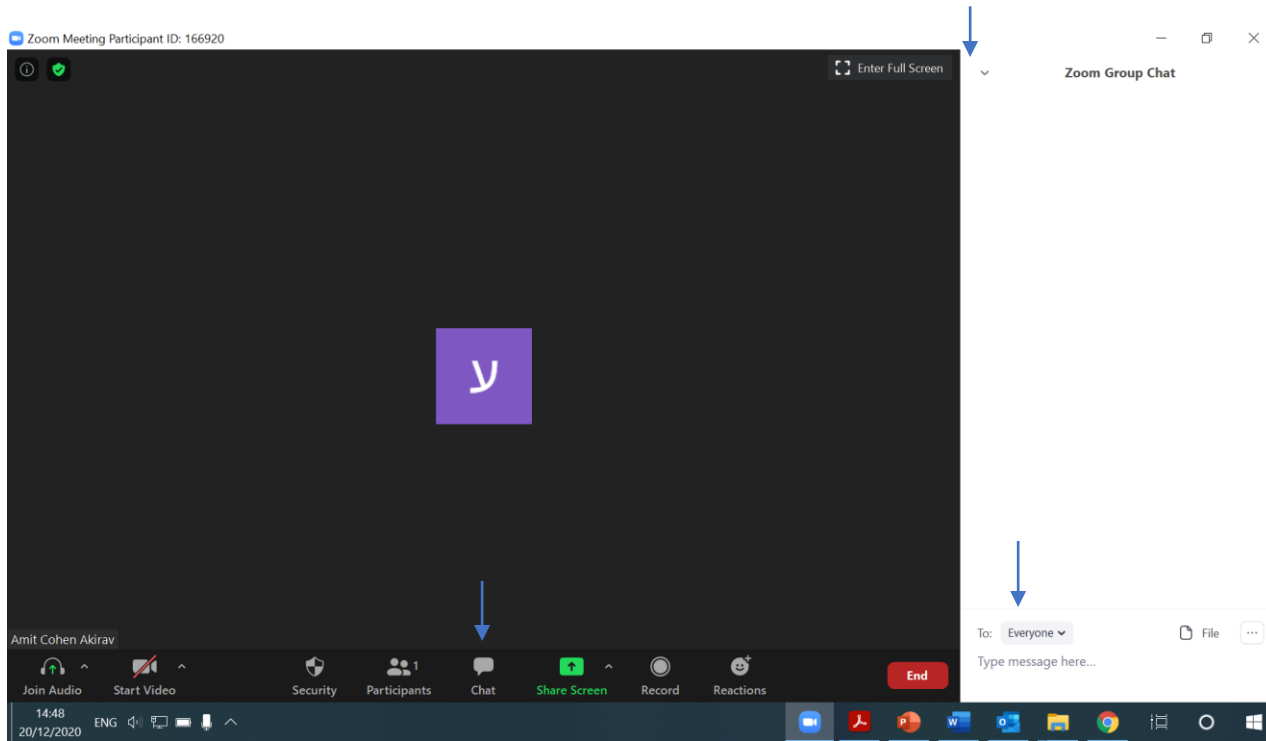
שיתוף מסך



לחיצה על הכפתור הירוק -
Share screen

- דואגים שהמסך הרצוי יהיה פתוח במחשב טרם הפגישה
- בוחרים את המסך שנרצה לשתף
- במידה ורוצים לשתף כולל קול (לדוגמה סרטון) מסמנים בריבוע הקטן מצד שמאל - share computer sound
- יש אפשרות לשתף whiteboard ולתת למשתתפים ולעצמך לכתוב על המסך
- כשתרצו לסיים עם שיתוף המסך לחצו על stop share

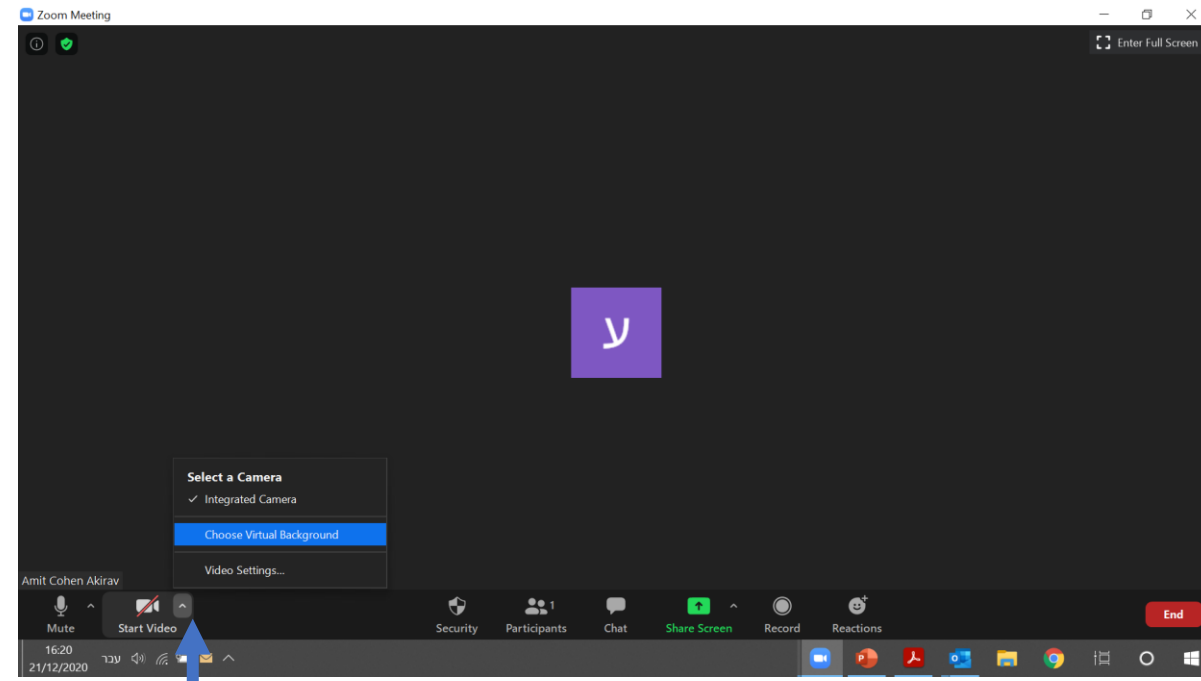
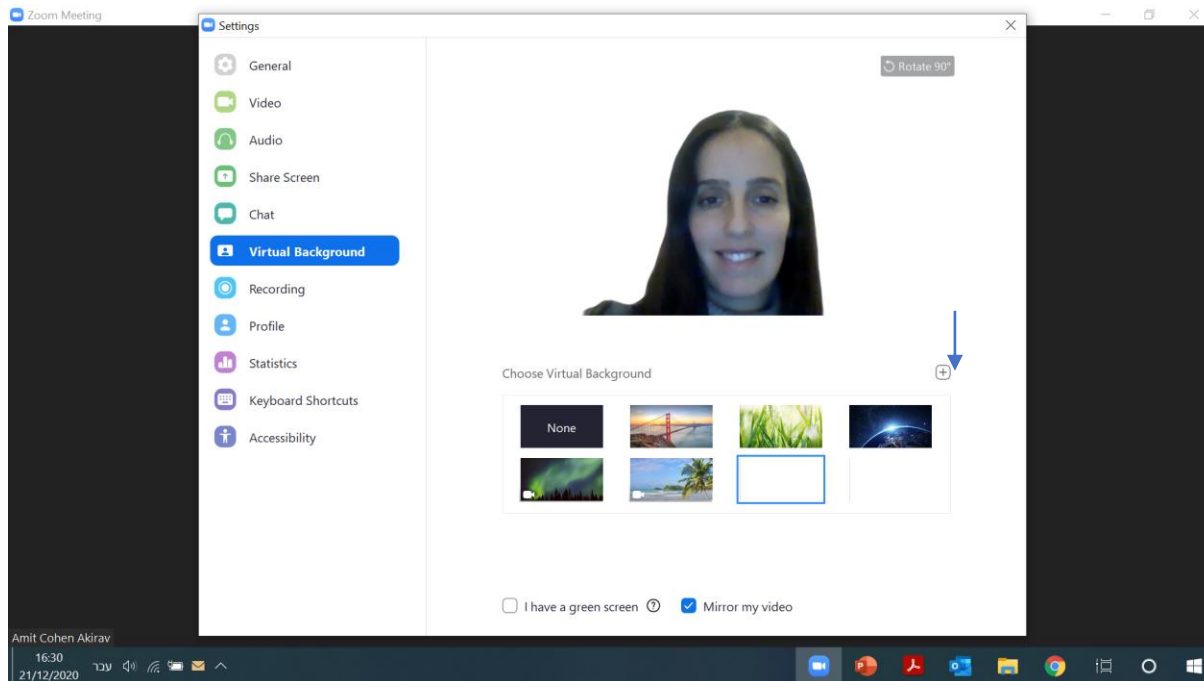
שימוש בצ'ט



לחיצה על הכפתור הירוק - chat

- נפתח בצד ימין חלון לבן להתכתבויות
- ניתן לסמן למי רוצים לשלוח הודעה - לכולם או למשתתף ספציפי. במידה ורוצים לשלוח לכולם לוחצים על everyone
- כאשר מישהו שולח הודעה בצ'ט, יופיע סימון כתום בסרגל התחתון
- לסגירת הצ'ט ניתן ללחוץ על החץ הקטן המופיע בחלון הלבן למעלה

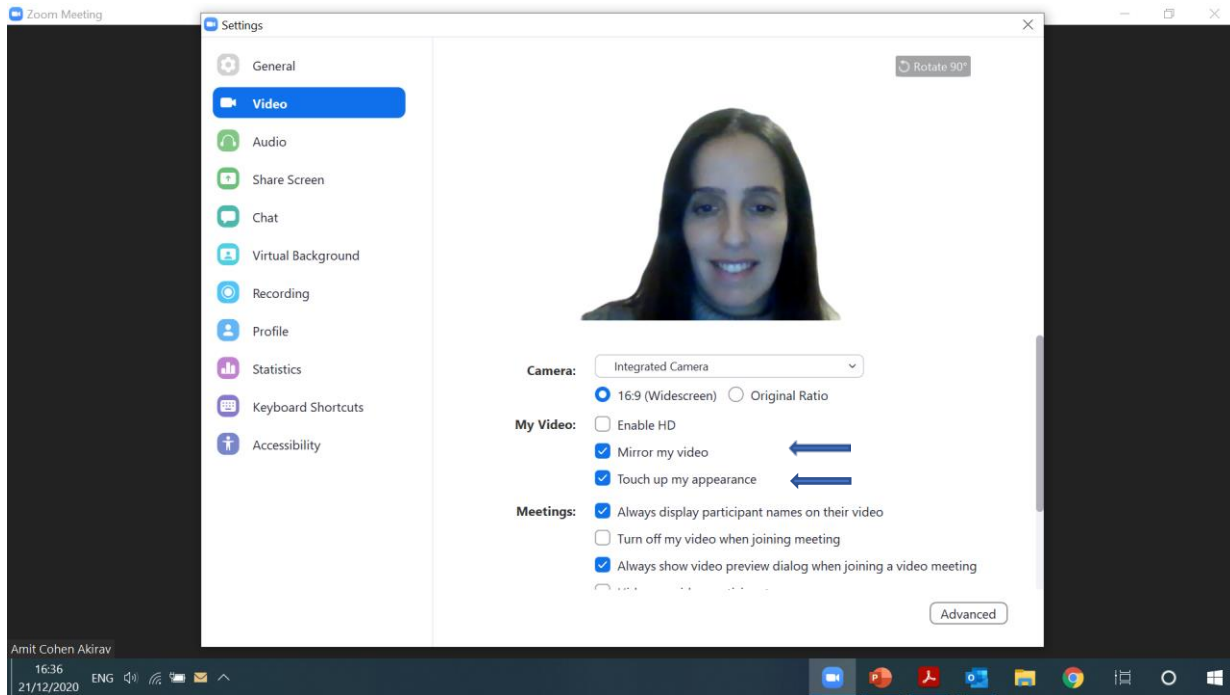
בחירת רקע



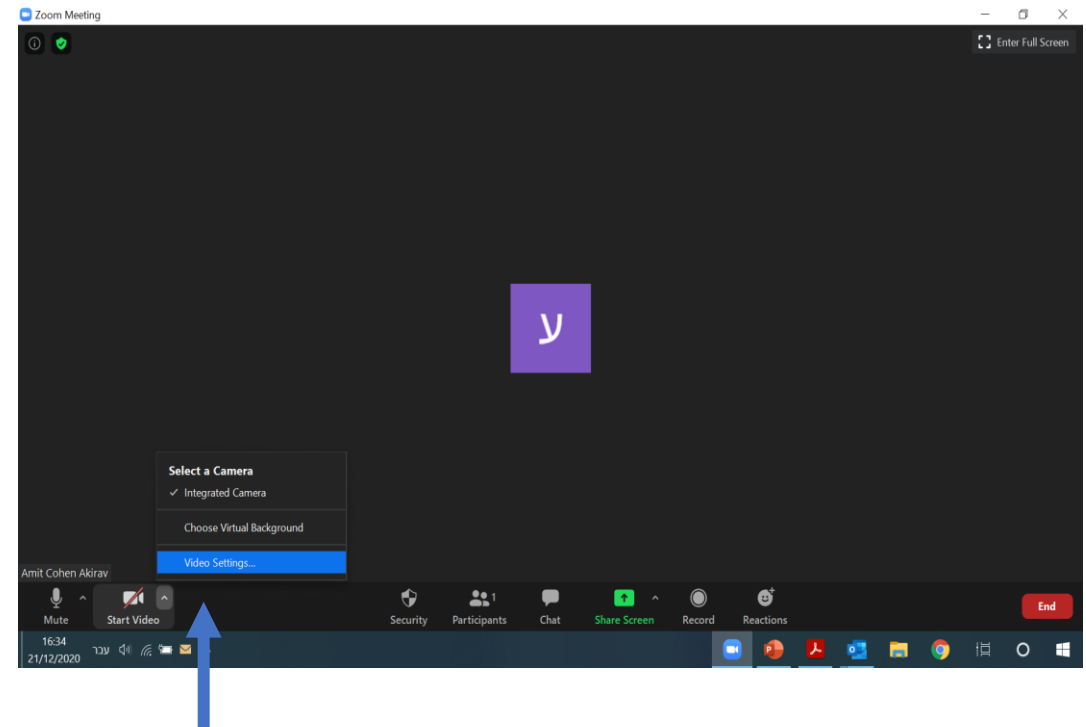
- מוודאים שהמצלמה פתוחה
- ניתן לבחור תמונה מהתמונות המופיעות
- ניתן להוסיף תמונה חדשה השמורה על המחשב באמצעות לחיצה על ה + ובחירת התמונה

- לחיצה על החץ הקטן ליד start video
- בחירת באופציה המסומנת בכחול -
Choose virtual background

איך אני נראה



- ניתן לבצע פוטושופ קטן לפנים שלנו ע"י לחיצה על- touch up my appearance
- ניתן לבחור האם אנחנו רוצים תמונה המשקפת אותנו במבט מראה- mirror my video



- לחיצה על החץ הקטן ליד start video
- בחירת באופציה המסומנת בכחול- Video settings



zoom

אנחנו כאן לכל שאלה פיתוח ארגוני חטיבת משאבי אנוש ומנהל

מיכל שגיא חנין- מ"מ מנהלת פיתוח ארגוני ואו"ש,
ראש מטה חטיבת משאבי אנוש ומנהל
טלפון- 050-2036290
עמית כהן עקירב- ממונה פיתוח ויעוץ ארגוני
טלפון- 052-4570106

www.kkl.org.il



מרכז סניג טל חזון ונטייה

מרכז סניג טל חזון ונטייה